



**ΕΘΝΙΚΗ
ΣΧΟΛΗ
ΔΗΜΟΣΙΑΣ
ΥΓΕΙΑΣ**
ΥΓΕΙΟΝΟΜΙΚΗ ΣΧΟΛΗ
ΑΘΗΝΩΝ 1929-1994



Λανθασμένα Ερωτήματα και Στρεβλές Απαντήσεις στην Ασφάλιση Υγείας

Γιάννης Κυριόπουλος

Τομέας Οικονομικών της Υγείας

Εθνική Σχολή Δημόσιας Υγείας

Τα Οικονομικά της “Troika” στην Υγεία

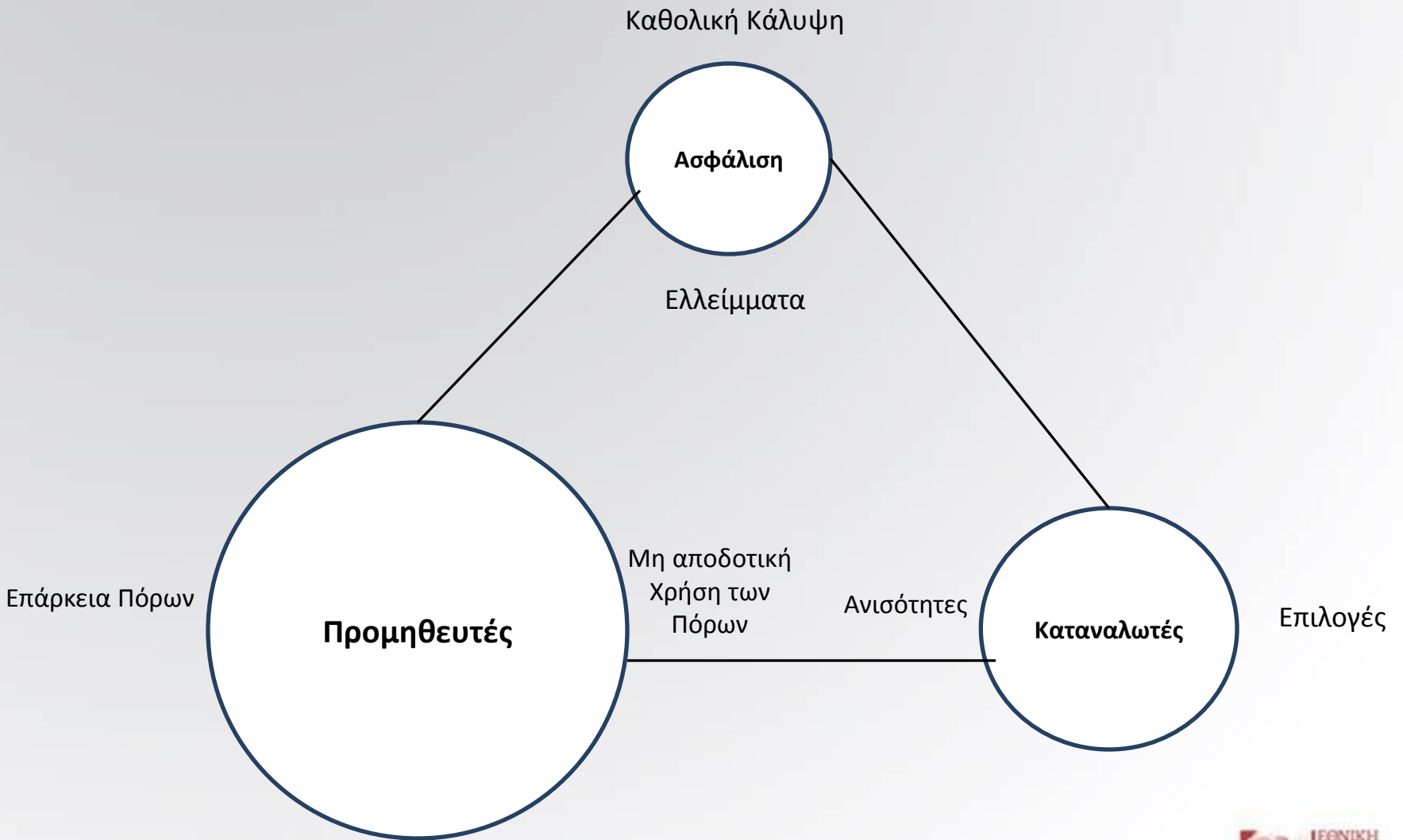
Πολιτικές και Διαρθρωτικές Μεταβολές

- (α) Ενιαία Εποπτική Αρχή των Υπηρεσιών Υγείας (Υπουργείο Υγείας)
- (β) Διαχωρισμός Ασφάλισης Υγείας και Γήρατος
- (γ) Απλοποίηση και Συγχώνευση Ασφαλιστικών Φορέων
 - (i) Διάκριση Προσφοράς – Ζήτησης (Οιονεί Αγορές)
 - (ii) Ενοποίηση Κλάδων Υγείας (Ολιγοψώνιο)
 - (iii) Ενσωμάτωση Υπηρεσιών Υγείας (Μονοπώλιο)

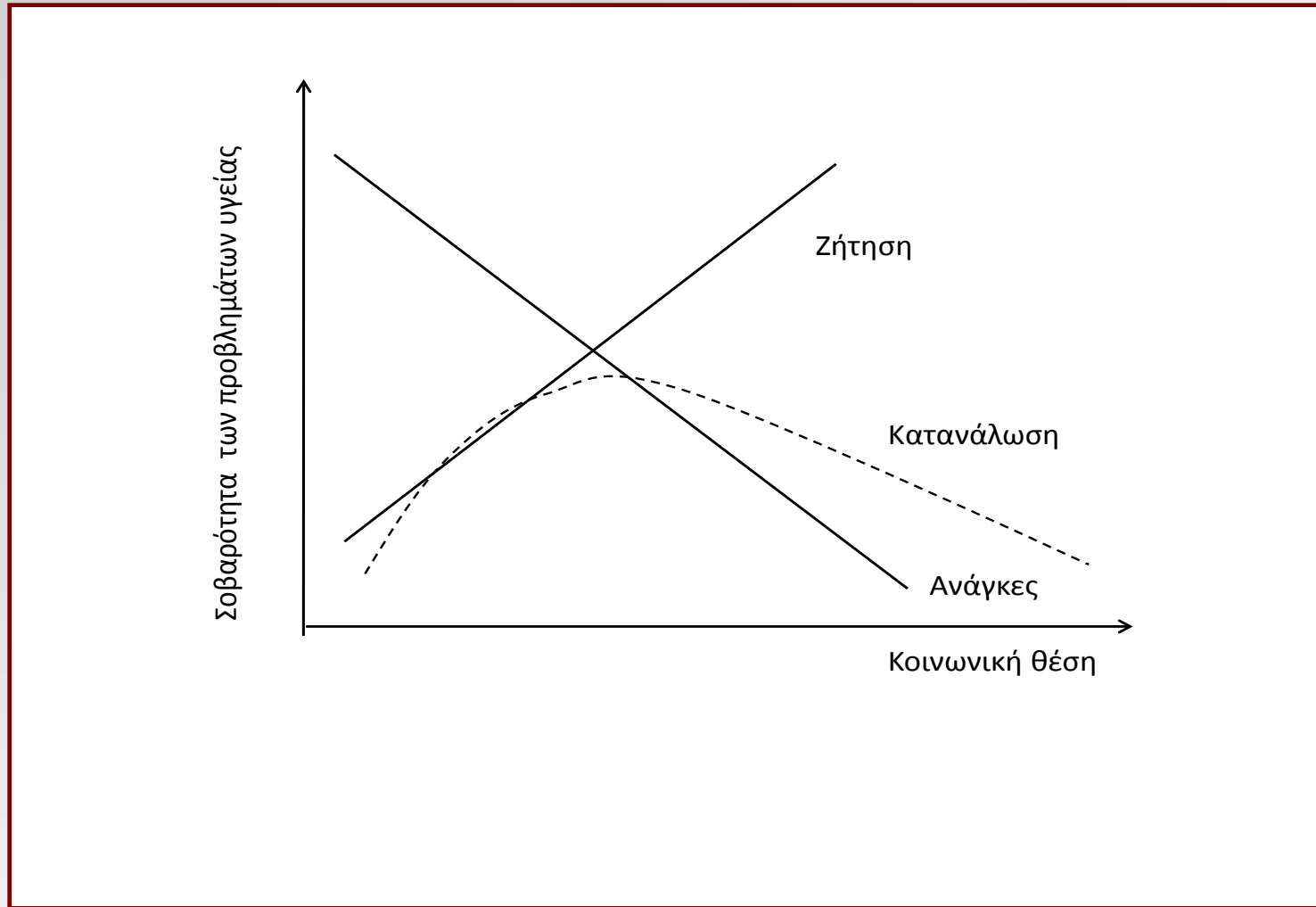
Τα Οικονομικά της “Troika” στην Υγεία

Μέτρα Πολιτικής

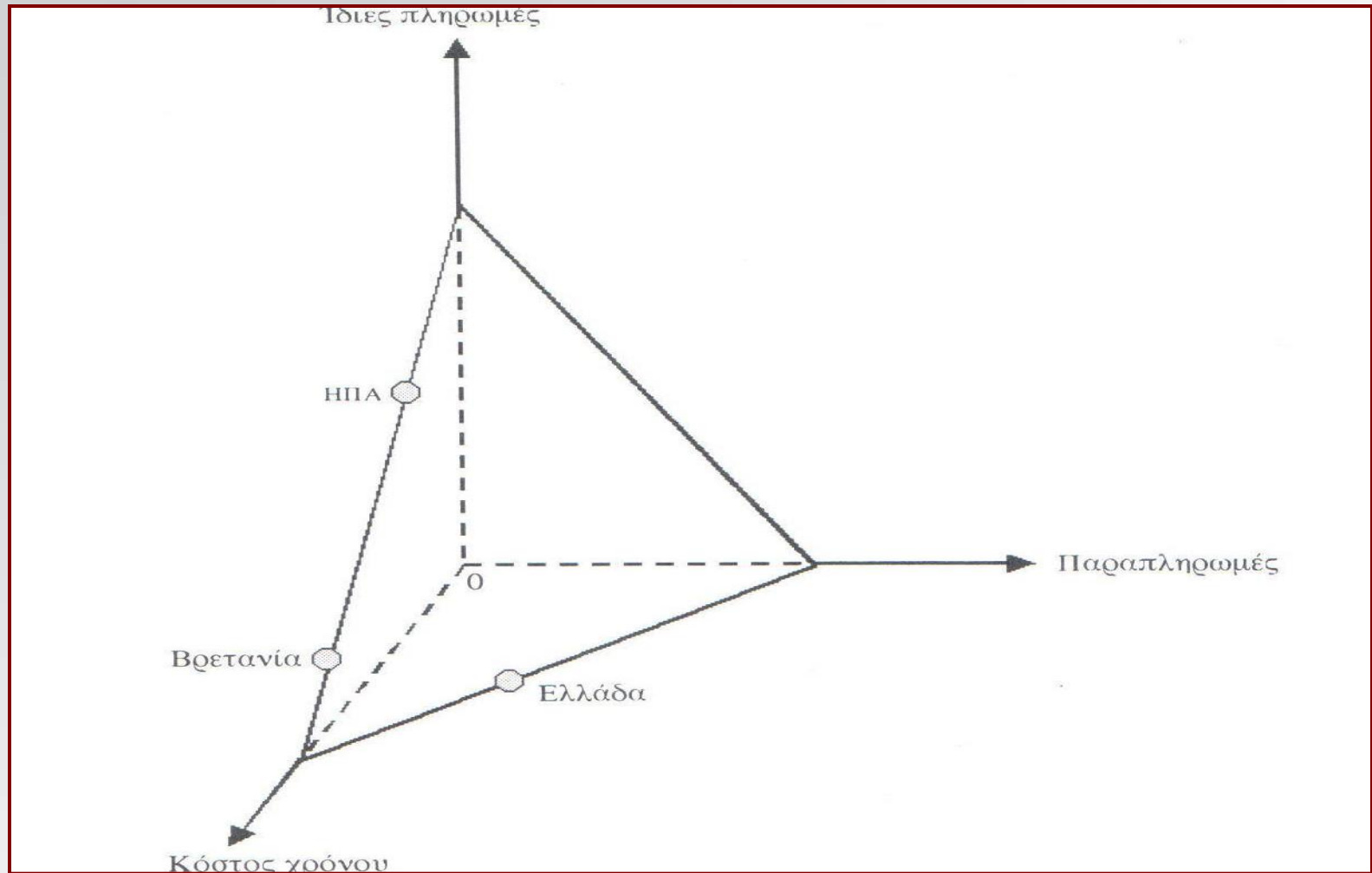
- (α) Χρήση Γενοσήμων Φαρμάκων (branded και non-branded)
- (β) Ηλεκτρονική Συνταγογράφηση
- (γ) Τεχνολογικά Συστήματα Πληροφόρησης και Επικοινωνίας (ICT) σε Νοσοκομεία
- (δ) Κατάρτιση Προϋπολογισμών
- (ε) Αναδιάρθρωση της Διοίκησης
- (στ) Βελτίωση Χρηματοοικονομικής Διαχείρισης



Κοινωνικές Ανισότητες και Πρόσβαση στις Υπηρεσίες Υγείας



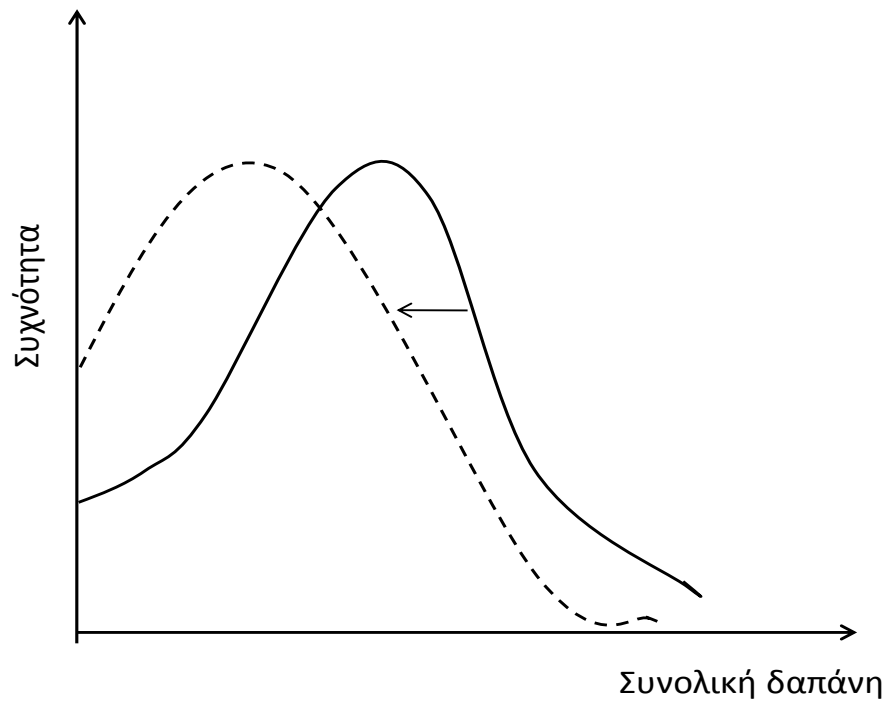
Ισορροπία της Αγοράς Υπηρεσιών Υγείας



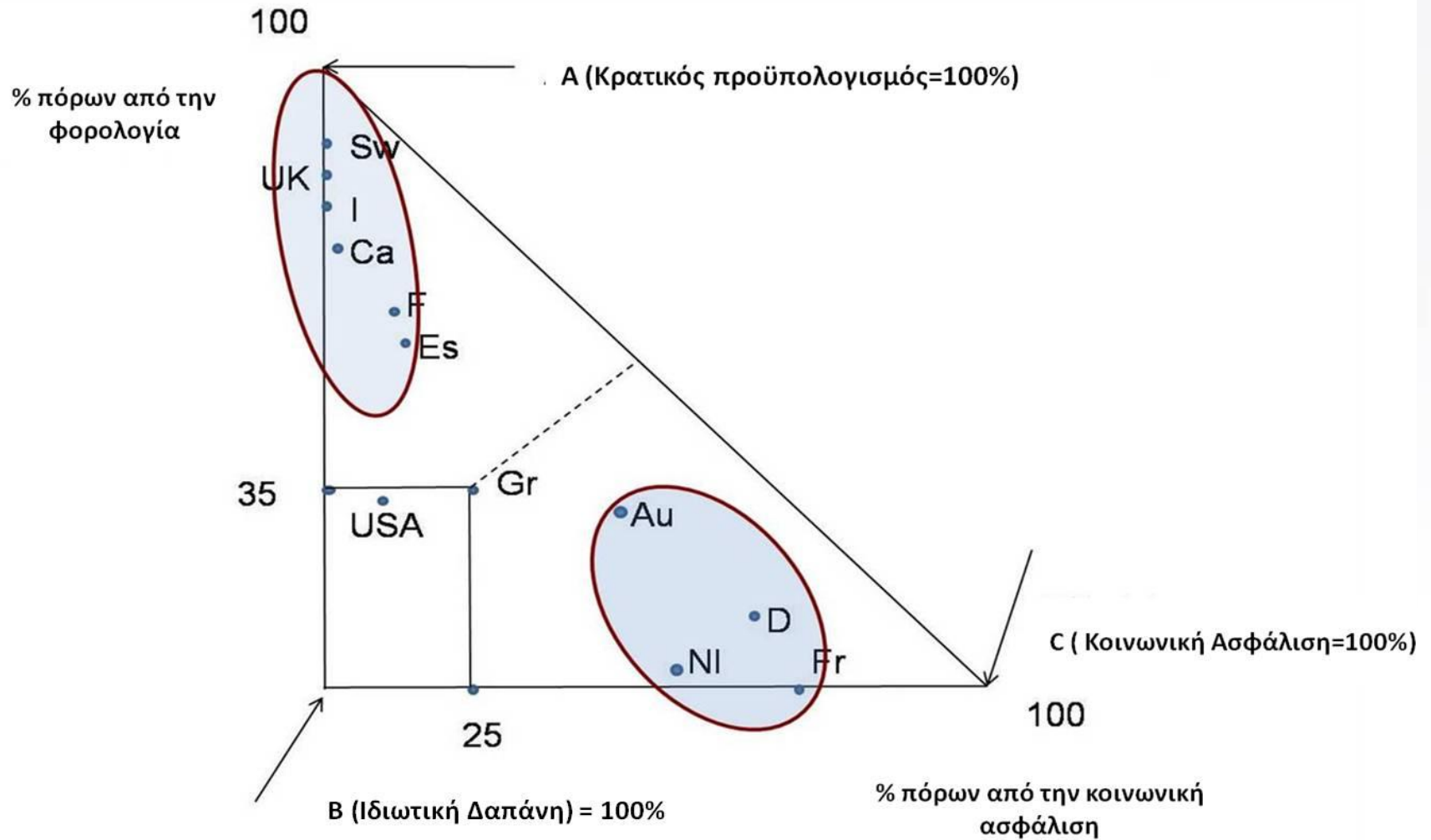
Κυριόπουλος Γ. και συνεργάτες (2006).



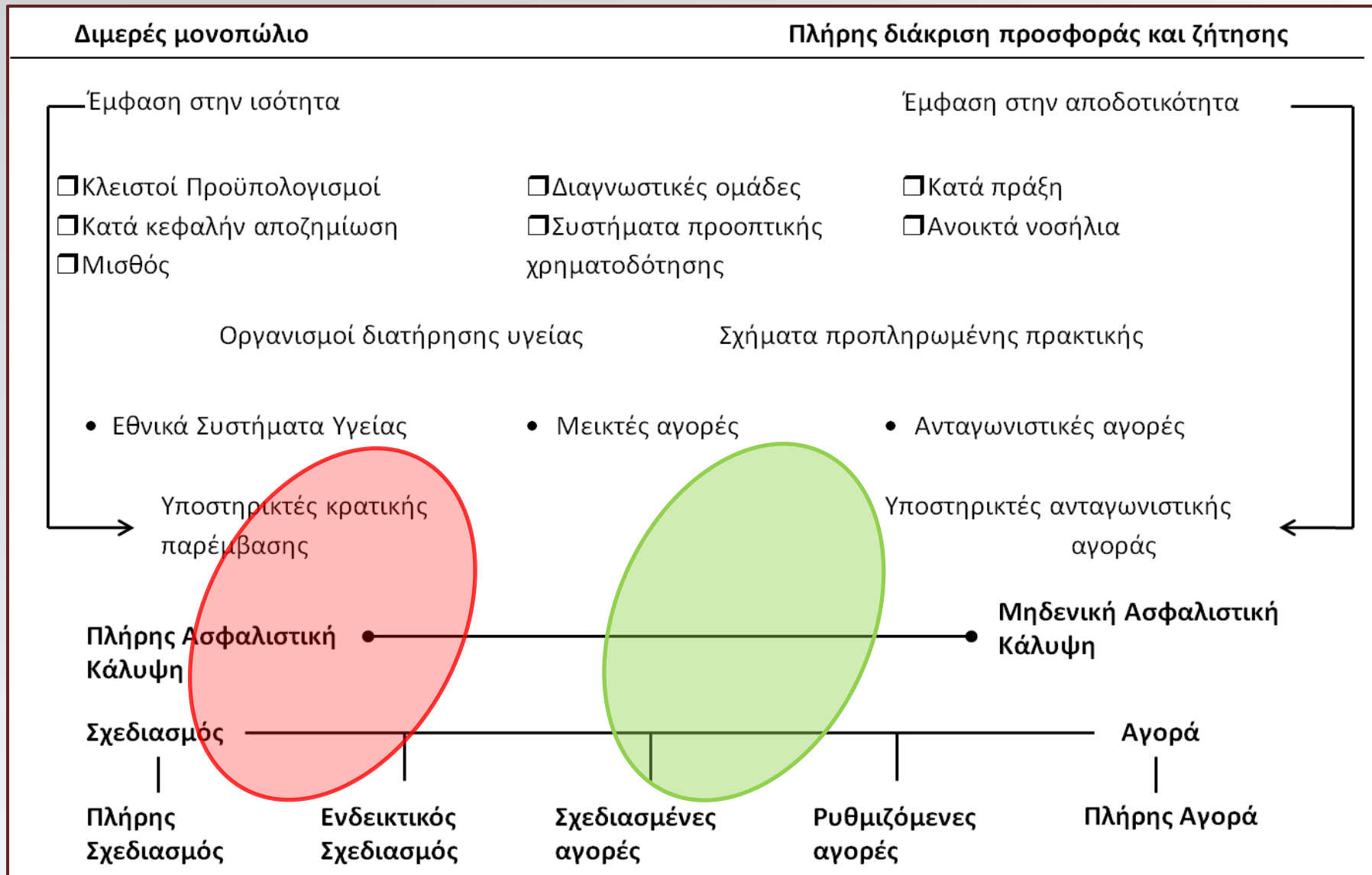
Καμπύλη Κατανομής της Δαπάνης



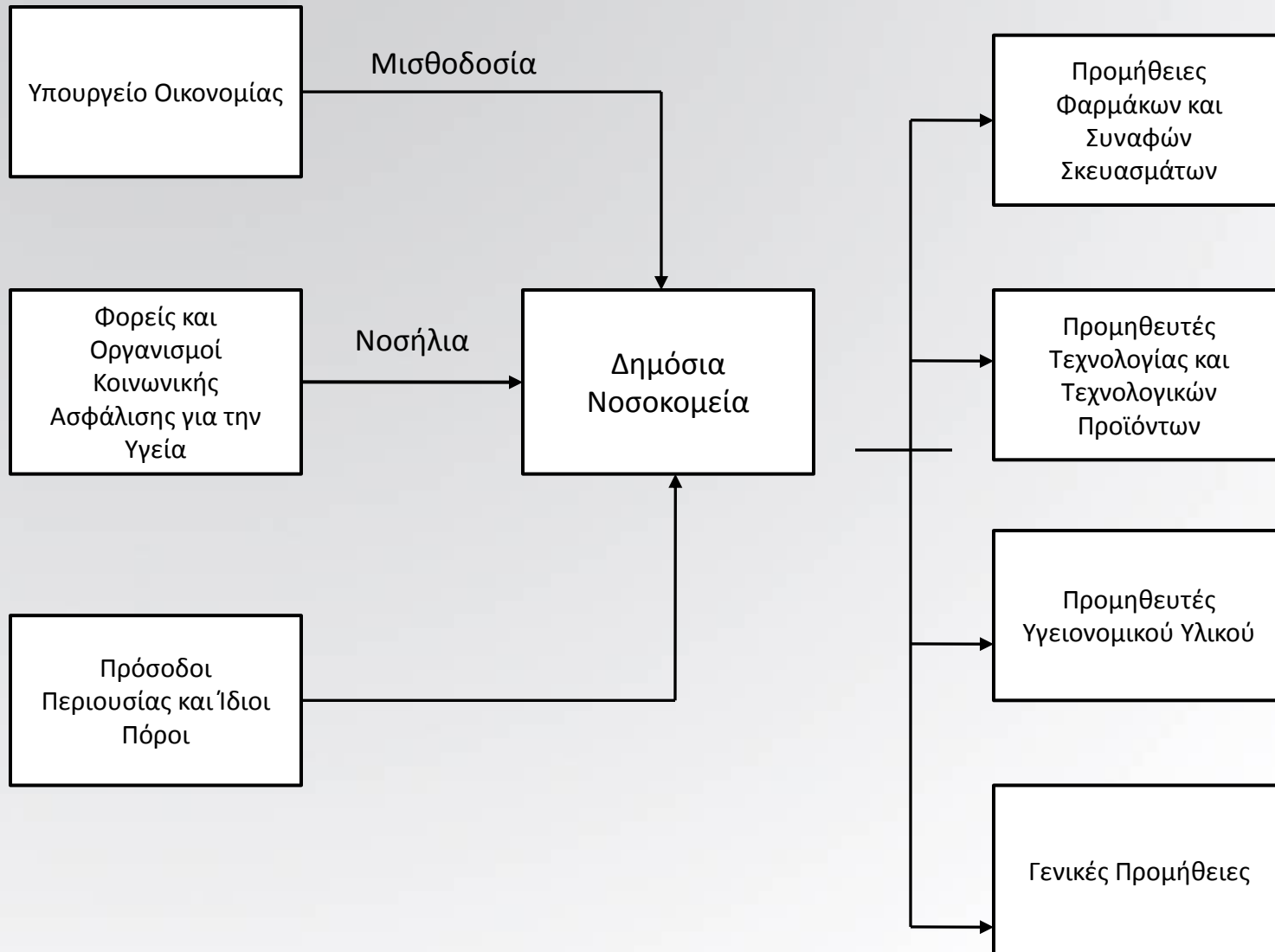
Δομή του Συστήματος Χρηματοδότησης της Υγείας



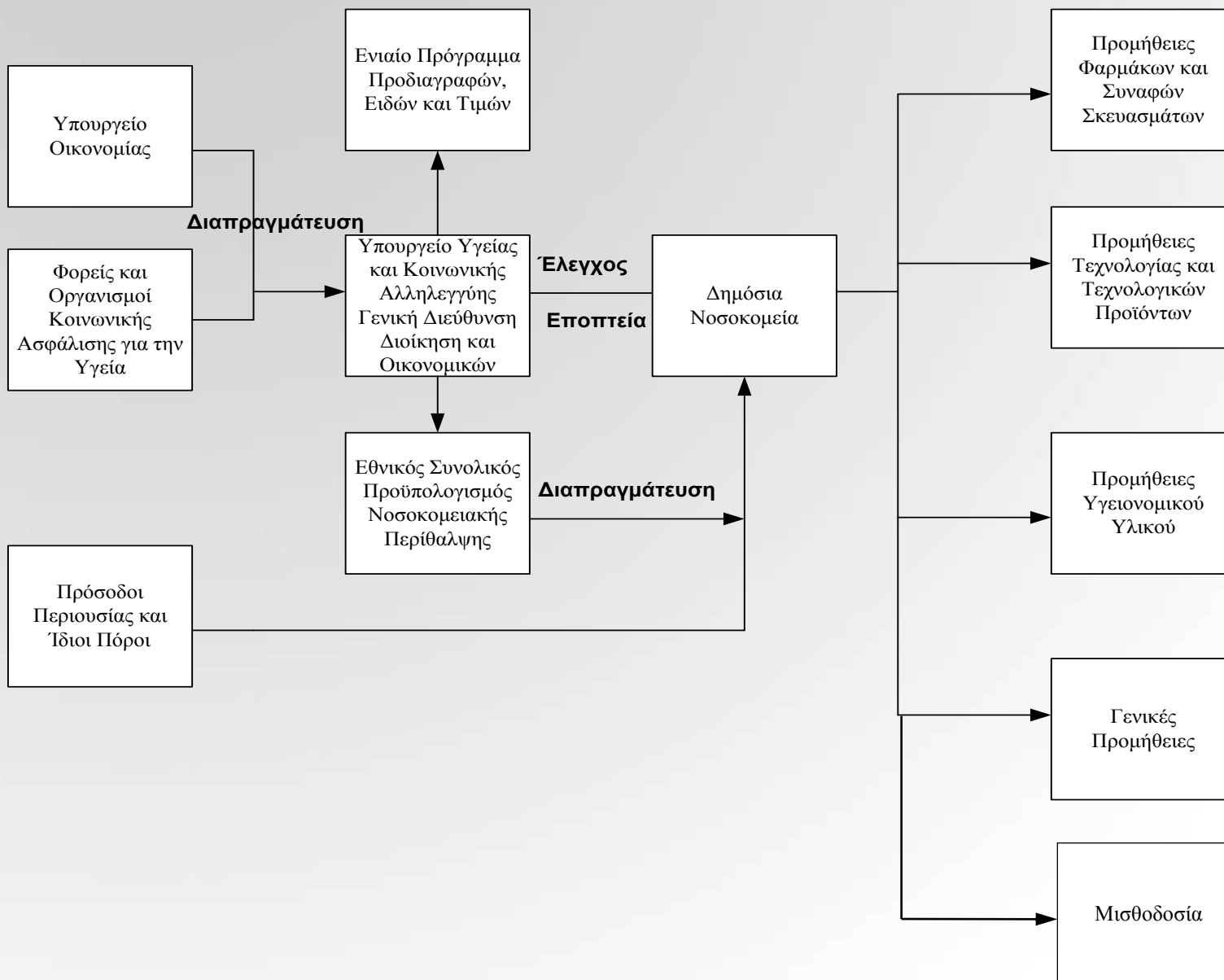
Δομή Αγοράς Υπηρεσιών Υγείας και Αποδοτικότητα



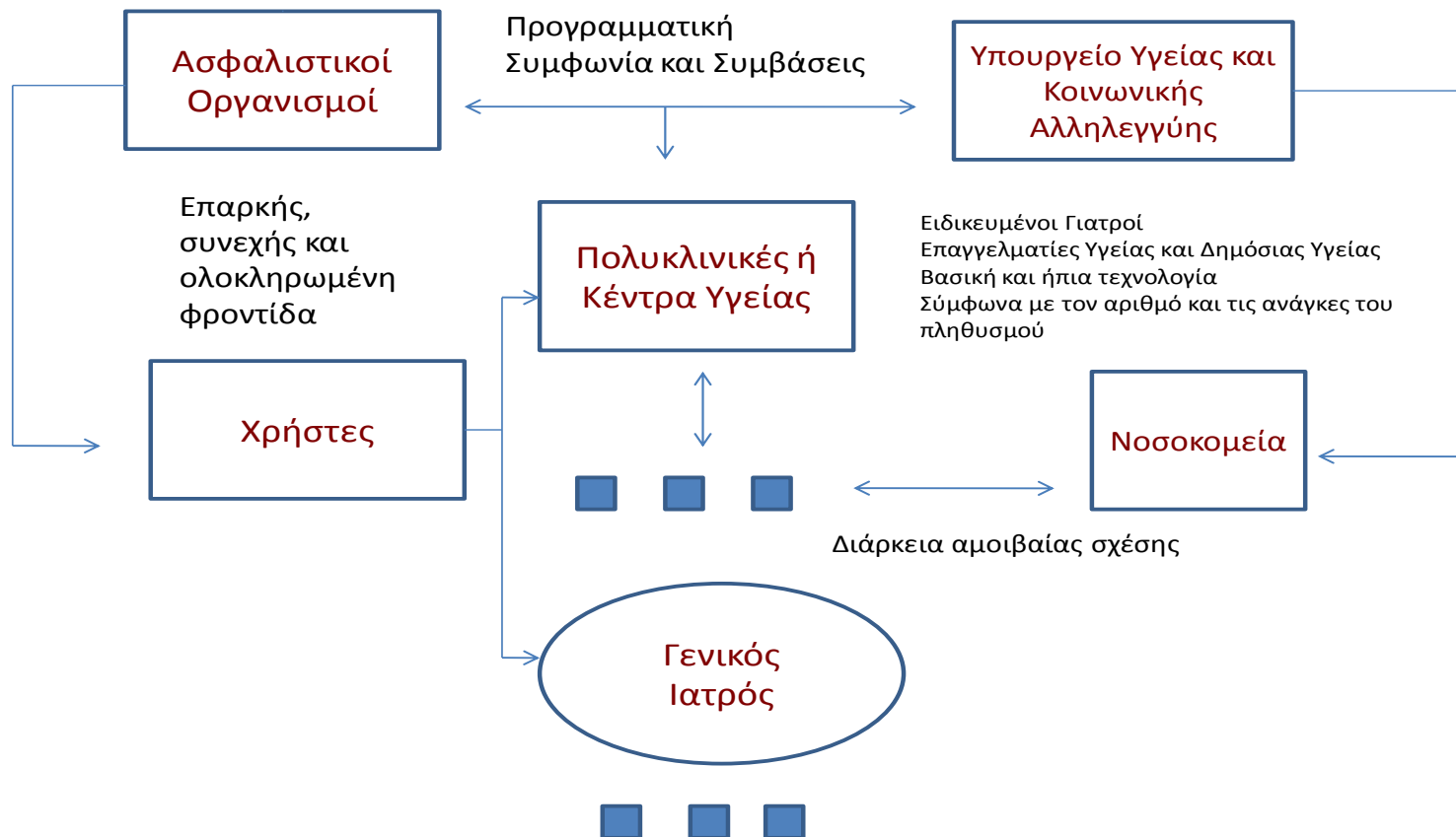
Η Χρηματοδότηση των Δημόσιων Νοσοκομείων



Εισαγωγή Κλειστών Προϋπολογισμών στα Νοσοκομεία



Δίκτυα Πρωτοβάθμιας Φροντίδας Υγείας



Προγράμματα Προσυμπτωματικού Ελέγχου

ΕΠΠΕ	Χαρακτηριστικά	Οικονομική αποδοτικότητα
Καρκίνος του μαστού	Γυναίκες ηλικίας 50 έως 70 ετών, κάθε 3 έτη	€ 2452 – €6593/LYG*
Καρκίνος του εντέρου	Άνδρες και γυναίκες 60-69 ετών, κάθε 2 έτη	€ 1393 – €6168/LYG
Καρκίνος του τραχήλου της μήτρας	Γυναίκες 25 έως 64 ετών κάθε 3 έτη	€9791- €18659/LYG €9435-29089€/QALY**
Ανεύρυσμα κοιλιακής αορτής	Άνδρες 65 ετών, άπαξ	€ 2591- 8679/LYG € 3600- 46428/QALY
Αγγειακοί έλεγχοι	Άνδρες και γυναίκες ηλικίας 40-74 ετών, κάθε 5 έτη	€ 2770/ QALY

Αξιολόγηση των Προγραμμάτων Δημόσιας Υγείας

Ιδιαίτερα αποτελεσματικά ως προς το κόστος (<\$10.000/DALY)			Αποτελεσματικά ως προς το κόστος (\$10,000 - \$50,000/DALY)
Μεγάλη επίδραση στην υγεία	Μέτρια επίδραση στην υγεία	Μικρή επίδραση στην υγεία	
<ul style="list-style-type: none"> ➤ Φορολογία οινοπνεύματος, καπνού και «μη υγιεινών τροφών» ➤ Περιορισμός της ποσότητας αλατιού στα επεξεργασμένα τρόφιμα ➤ Πιο αποδοτική θεραπεία της αρτηριακής πίεσης και της χοληστερόλης με τη χρήση <ul style="list-style-type: none"> ➤ Φθηνότερων φαρμάκων ➤ Καλύτερη διαχείριση των ασθενών ➤ Δακτύλιος για την αντιμετώπιση της σοβαρής παχυσαρκίας (αλλά πολύ ακριβή επέμβαση) 	<ul style="list-style-type: none"> ➤ Δράσεις αγωγής και προαγωγής της φυσικής άσκησης ➤ Φαρμακευτικά σκευάσματα για τη διακοπή του καπνίσματος ➤ Προσυμπτωματικοί έλεγχοι ηλικιωμένων γυναικών για την οστεοπόρωση και την ➤ Προσυμπτωματικοί έλεγχοι διαβητικών για χρόνια νεφρική νόσο 	<ul style="list-style-type: none"> ➤ Φθορίωση πόσιμου νερού ➤ Εμβολιασμός κατά της Hep B 	<ul style="list-style-type: none"> ➤ Εμβολιασμός HPV και Pap test ➤ Προσυμπτωματικοί έλεγχοι για το διαβήτη σε συνδυασμό με παρεμβάσεις στον τρόπο ζωής ➤ Προσυμπτωματικοί έλεγχοι για χρόνια νεφρική νόσο σε συνδυασμό με φαρμακευτική αγωγή ➤ Δράσεις διαίτας και άσκησης για τα υπέρβαρα
<p>Δεν προτείνονται</p>	<ul style="list-style-type: none"> ➤ PSA τεστ για καρκίνο του προστάτη ➤ Φαρμακευτική αγωγή για απώλεια βάρους ➤ Δράσεις για την κατανάλωση περισσότερων φρούτων και λαχανικών ➤ Λήψη ασπιρίνης για την πρόληψη των καρδιαγγειακών νόσων ➤ Δράσεις κατά των ναρκωτικών στα σχολεία 		

Πηγή: University of Queensland, 2010



ΕΘΝΙΚΗ
ΣΧΟΛΗ
ΔΗΜΟΣΙΑΣ
ΥΓΕΙΑΣ
ΥΓΕΙΟΝΟΜΙΚΗ ΣΧΟΛΗ
ΑΘΗΝΩΝ 1929-1994



Ευχαριστώ θερμά για την προσοχή σας!