

Η προτεραιότητα των χρονίων νοσημάτων για τον έλεγχο του φορτίου νοσηρότητας

Επγος (ΥΙ) Τσιτλακίδης Κωνσταντίνος



Παρουσίαση περιστατικού

Στις 12 Απριλίου, 2:30 μμ, ο κ. Φ.Ρ., 63-ετών

άντρας, ενώ βρίσκονταν στο γραφείο του δουλεύοντας, παρουσίασε ξαφνικά έντονη κεφαλαλγία.

Λίγα λεπτά αργότερα, ήταν αναίσθητος. Η σύζυγός του κάλεσε τον οικογενειακό τους ιατρό, ο οποίος τον εξέτασε...

...



Κατά την εξέταση ο ασθενής ήταν

- Ωχρός, ψυχρός
- Χωρίς επικοινωνία με το περιβάλλον
- Δεξιά κόρη σε μυδρίαση
- Σφύξεις: 96/min
- Αρτηριακή Πίεση 300/190 mm Hg
- Χωρίς αντανακλαστικά και στα δυο κάτω άκρα
- Αντανακλαστικό δε αγκώνος+++



Προηγ. Ιατρικό Ιστορικό

- Πολιομυελίτιδα 24 χρόνια πριν, σοβαρή αδυναμία και στα δυο κάτω άκρα
- Υπέρταση διάγνωση προ 4 ετών – υπό φ.α με φαινοβαρβιτάλη
- Καπνιστής έως 10 τσιγ/ημερησίως

Κλινική πορεία

3:15 μμ

Αρτ. Πίεση 210/110 mm Hg

Δεξιά κόρη σε μυδρίαση

Αριστερή κόρη μετρίως σε διαστολή

Εμφάνιση κυάνωσης

3:31 μμ

Διακοπή αναπνοής

ΚΑΡΠΑ

Καφεΐνη και βενζοϊκό Νάτριο ενδομυϊκώς

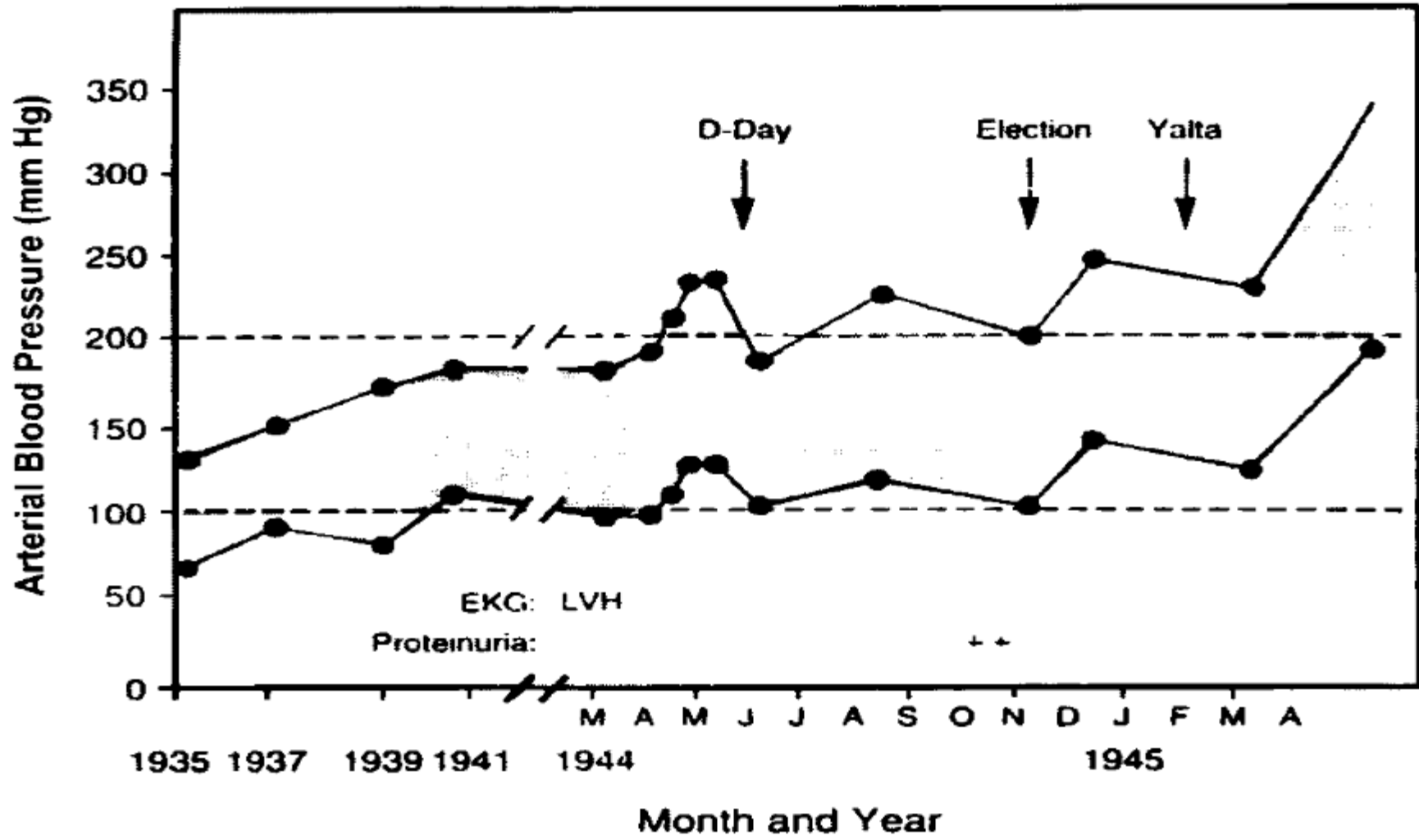
Αδρεναλίνη ενδοκαρδιακά

3:35 μμ

Ώρα θανάτου

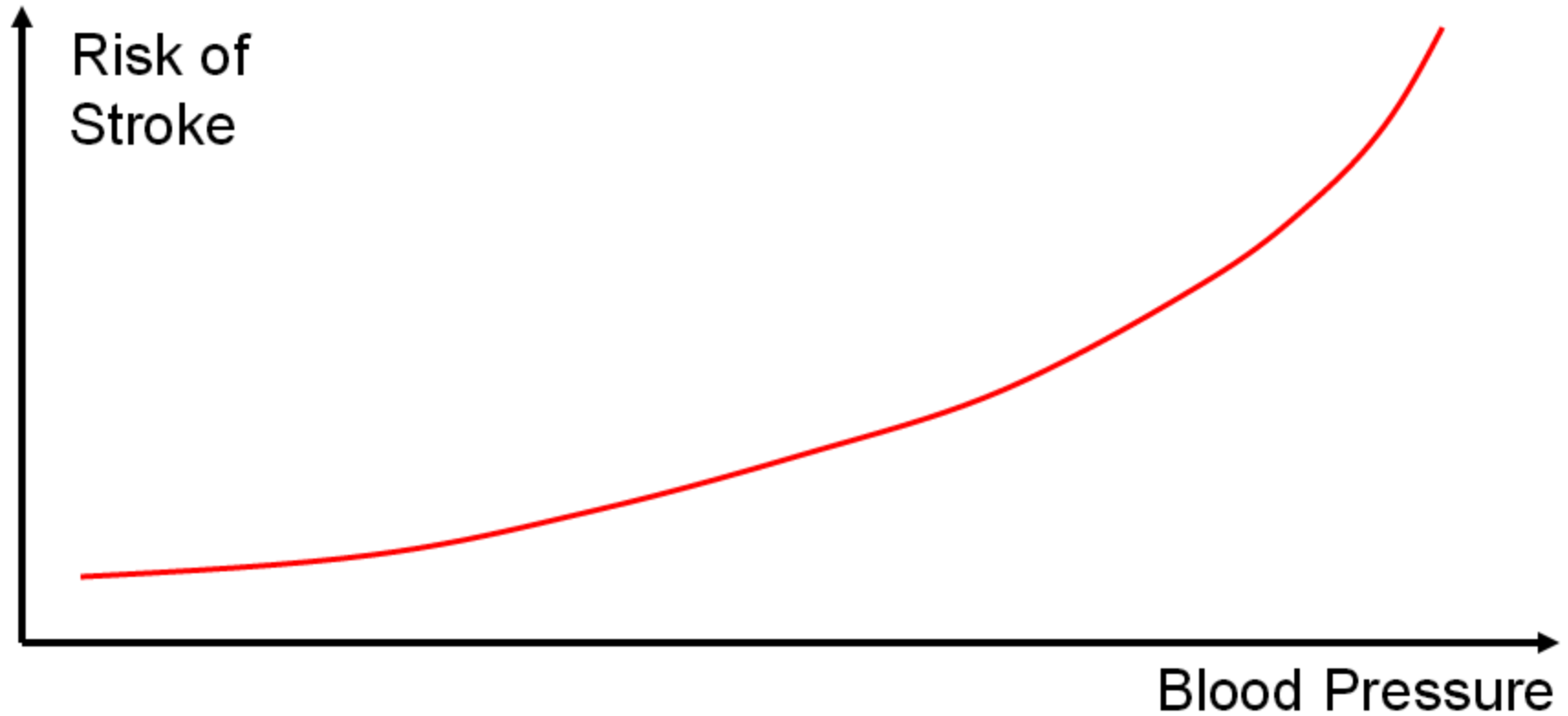
U.S. President Franklin Delano Roosevelt





Messerli, FH. (1995). This Day 50 Years Ago. NEJM, 332:1038-1039. doi: 10.1056/NEJM199504133321

Relation between blood pressure and risk of stroke



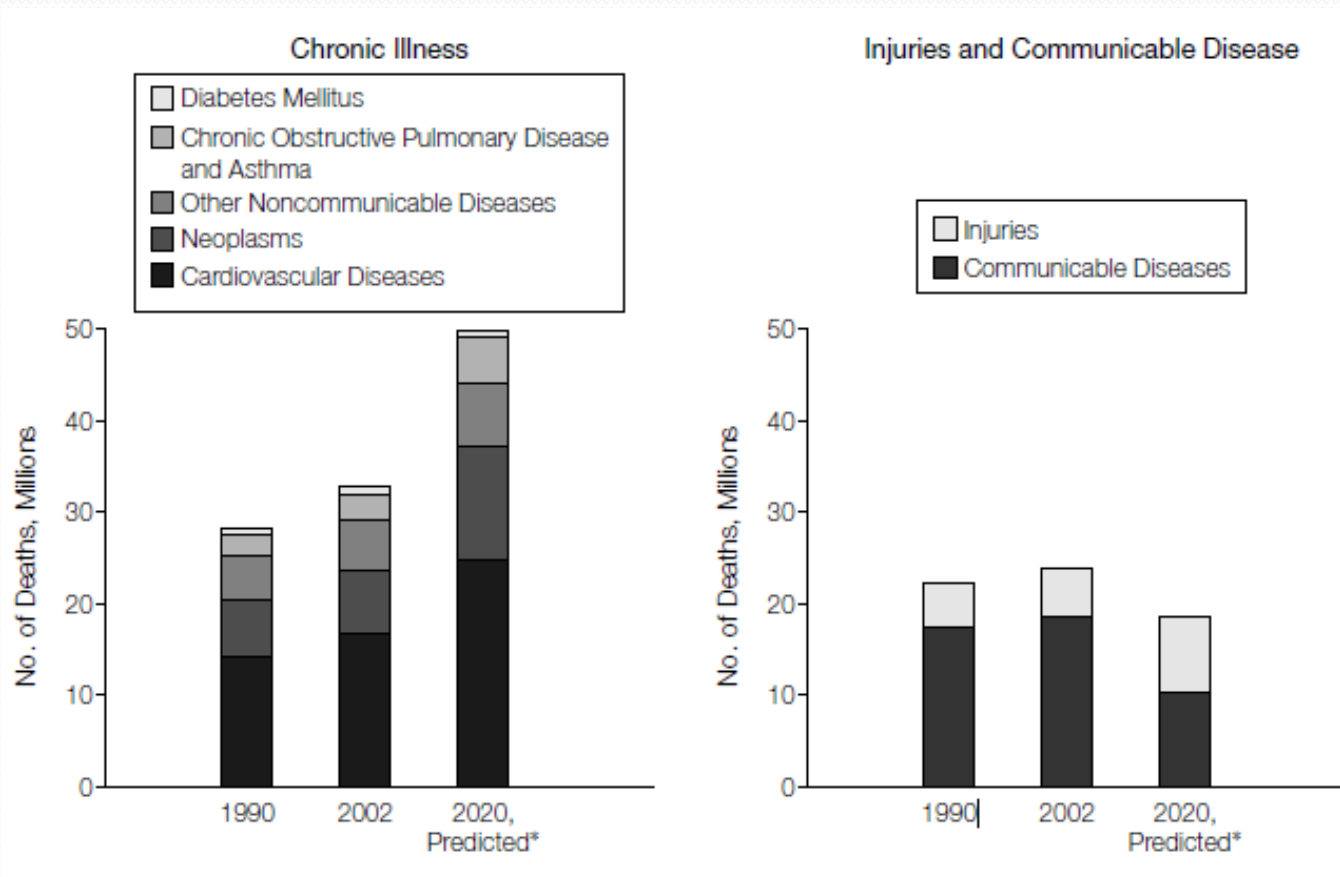
Χρόνια νοσήματα

“νοσήματα με παρατεταμένη διάρκεια, τα οποία συχνά δεν υποχωρούν άμεσα και σπάνια θεραπεύονται πλήρως.”



Χρόνια νοσήματα

- Κύρια αιτία θανάτου παγκοσμίως



Χρόνια νοσήματα και οικονομικές επιπτώσεις

- επίδραση στην κατανάλωση και τις αποταμιεύσεις
- επίδραση στην αγορά εργασίας και στην παραγωγικότητα
- επίδραση στην εκπαίδευση και το ανθρώπινο κεφάλαιο

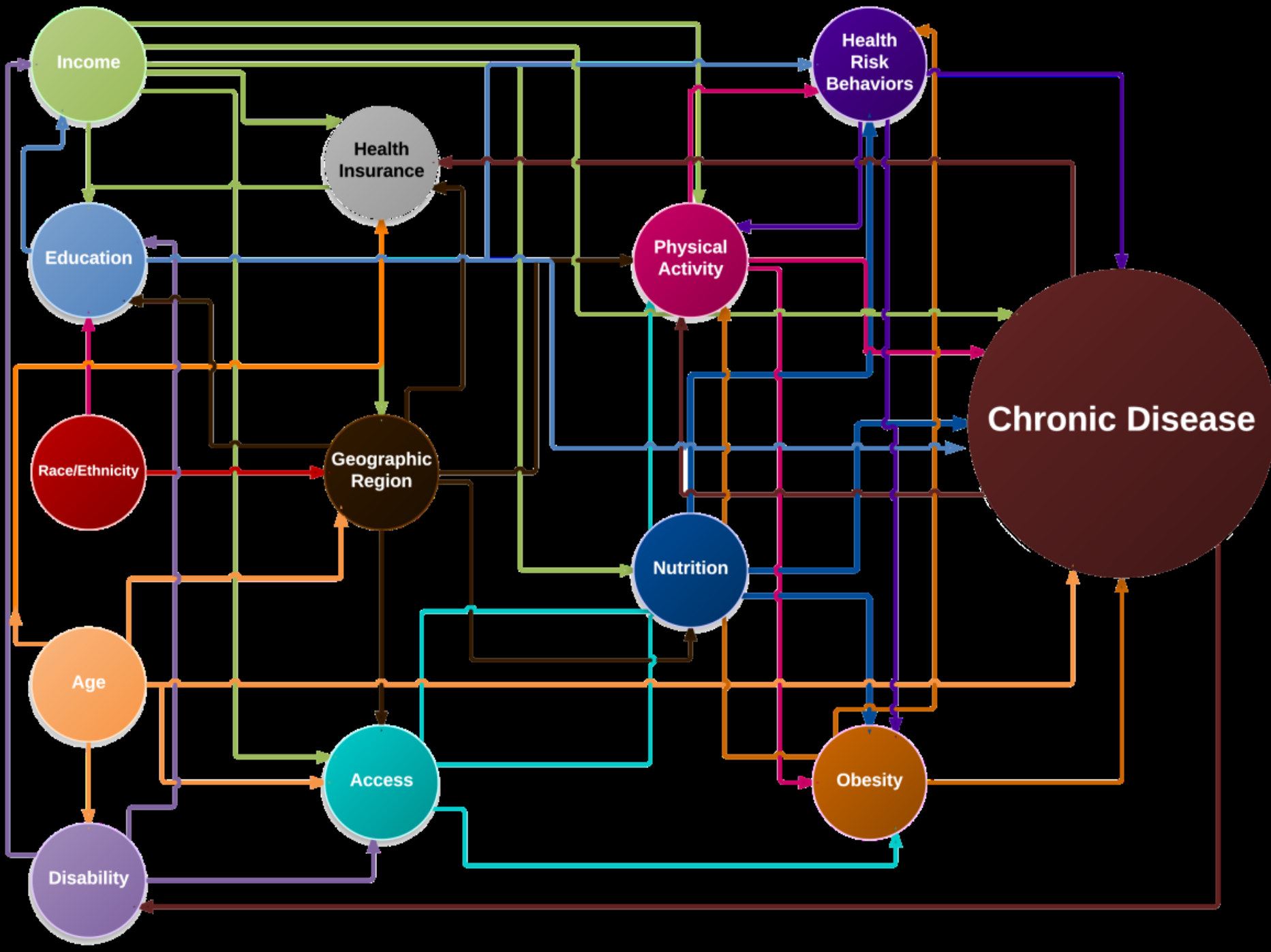
Παράγοντες κινδύνου

- Έλλειψη άσκησης
- Κακή Διατροφή
- Κάπνισμα
- Υπερβολική κατανάλωση αλκοόλ



Χρόνια νοσήματα και κοινωνικο-οικονομικές ανισότητες

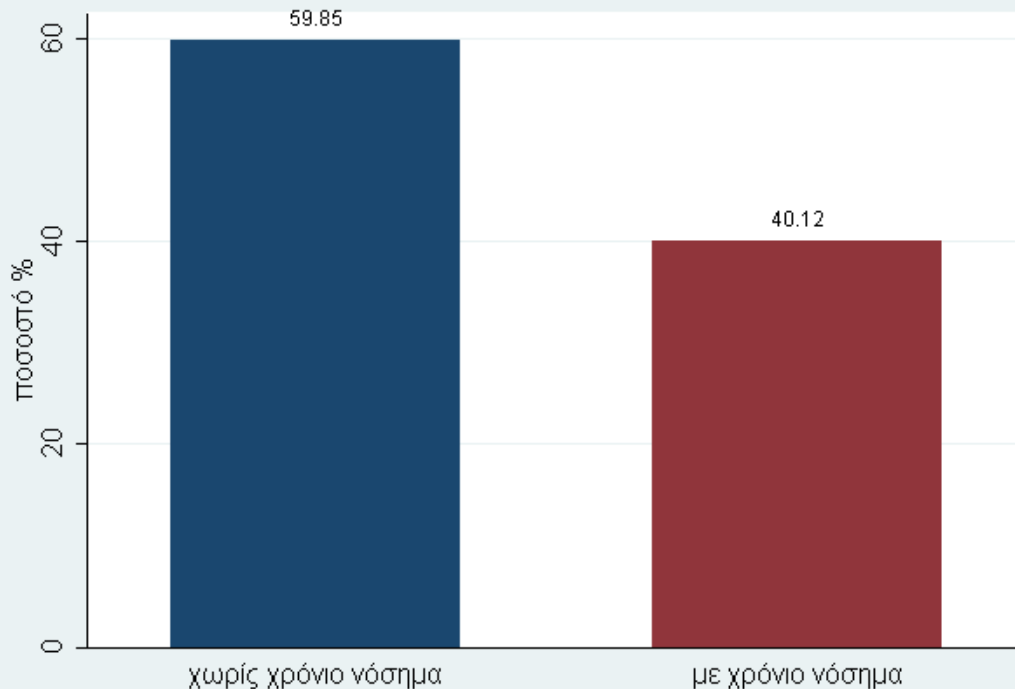
- Σχέση με ηλικία, εκπαίδευση, εισόδημα, φύλο, επάγγελμα κλπ.



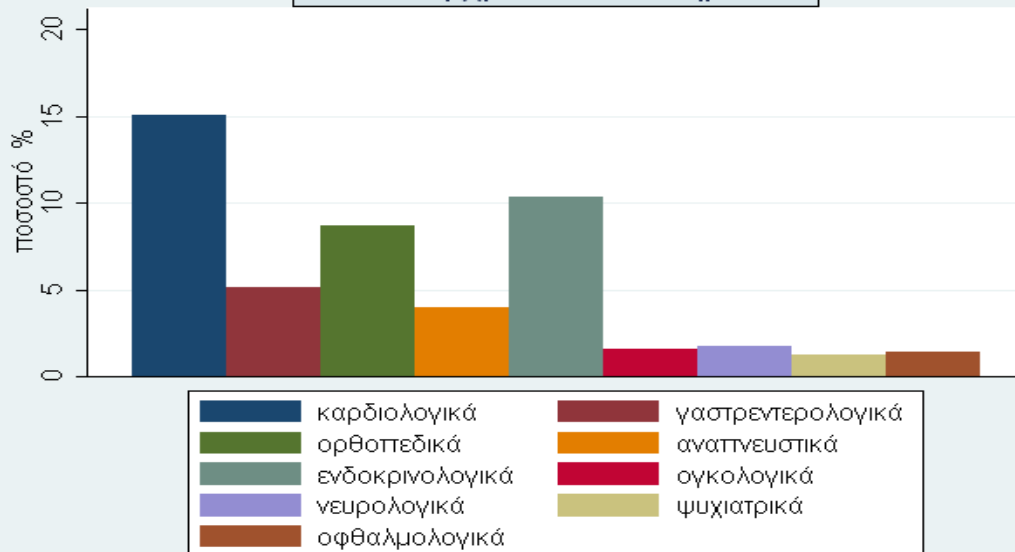
ΕΠΙΠΟΛΑΣΜΟΣ ΧΡΟΝΙΩΝ ΝΟΣΗΜΑΤΩΝ

- 40,1% πάσχοντες από κάποιο χρόνια νόσημα
- Συχνότερα νοσήματα τα καρδιολογικά (15%), ενδοκρινολογικά (10,3%), ορθοπεδικά (8,7%)
- Συχνότερη πάθηση η Αρτηριακή Υπέρταση (20% του συνόλου των χρόνιων παθήσεων), η Θυροειδοπάθεια (12,59%), Σακχαρώδης Διαβήτης (10,84%) και η αρθρίτιδα (6,25%)

Ανάλυση χρόνιων νοσημάτων στον πληθυσμό

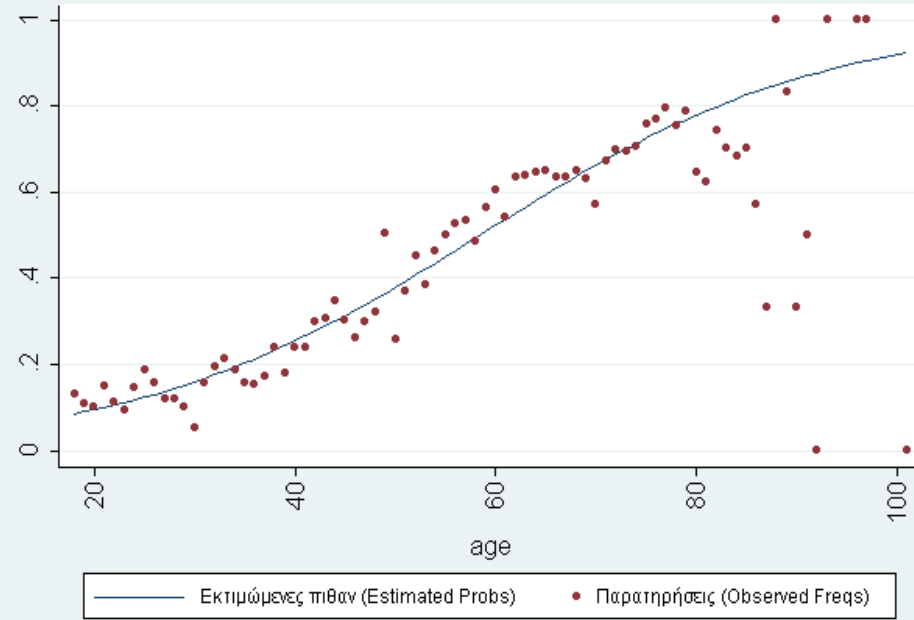


Ανάλυση χρόνιων νοσημάτων

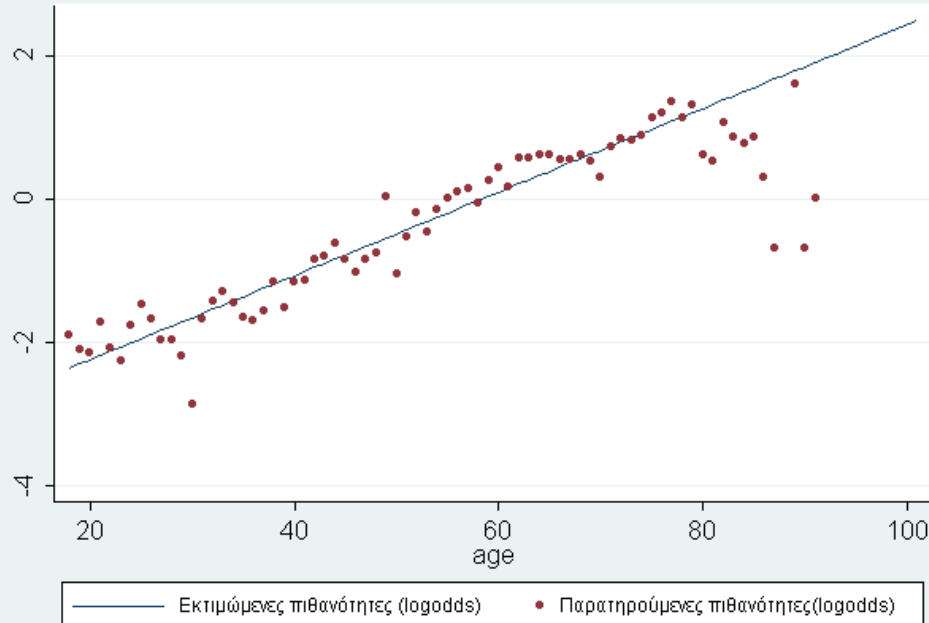


Ηλικία και χρόνια νοσήματα

Πιθανότητες (prob) χρόνιου νοσήματος ανά ηλικία



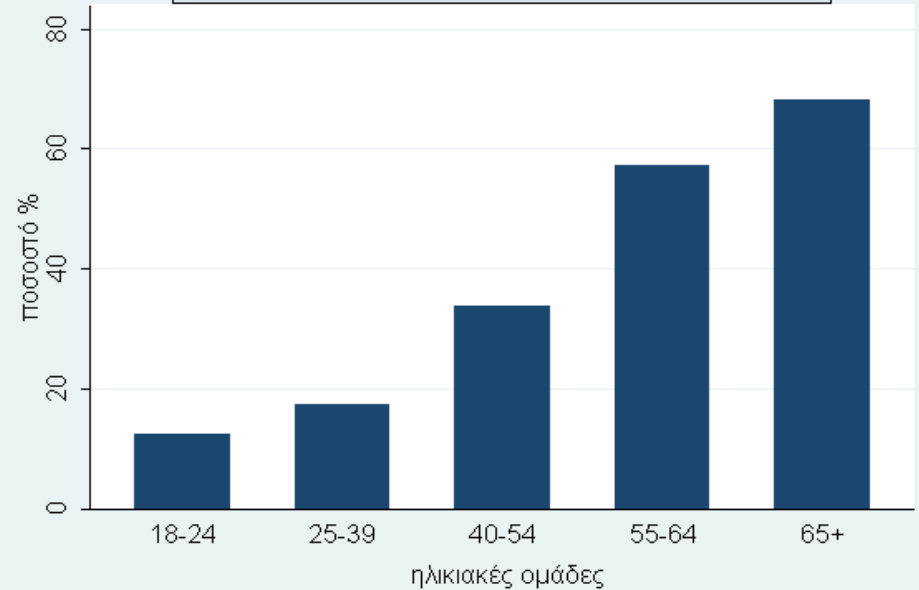
Λογάριθμος πιθανοτήτων χρόνιων (logodds) νοσημάτων ανά ηλικία



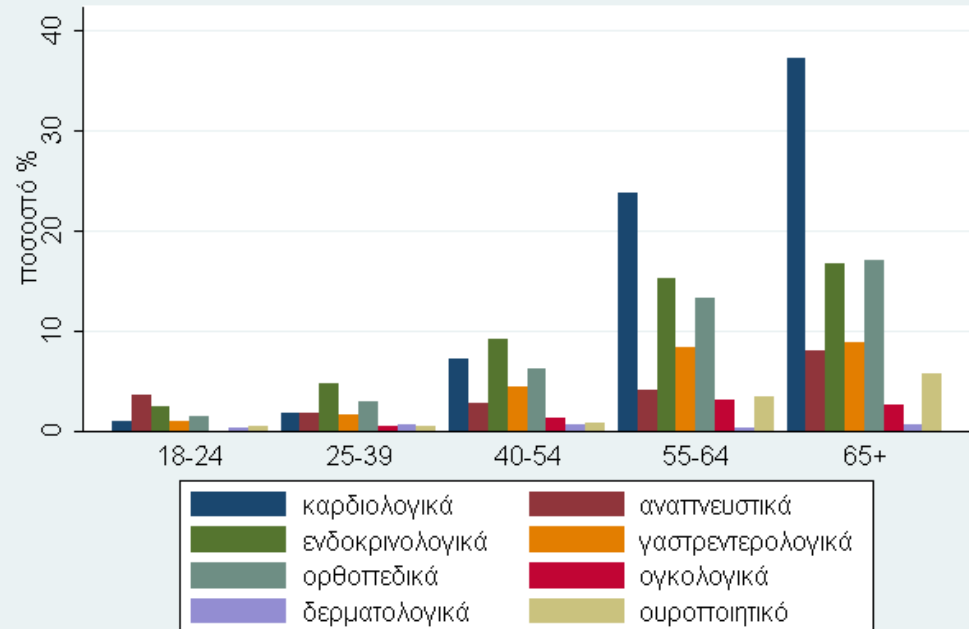
- 33,8% αύξηση στις πιθανότητες για χρόνια νόσημα για κάθε 5 χρόνια αύξησης της ηλικίας (OR=1.33891, $p < 0.0001$)

- ❑ Στις ηλικίες 18-24 συχνότερα τα προβλήματα του αναπνευστικού (28,5% στο σύνολο των χρόνιων νοσημάτων αυτής της ηλικίας) και τα ενδοκρινολογικά(19,6%)
- ❑ 25-39 συχνότερα τα ενδοκρινολογικά (26,9%) και ορθοπεδικά (16,9%)
- ❑ 40-54 τα ενδοκρινολογικά (26,9%)και καρδιολογικά (21,3%)
- ❑ 55-64 έτη τα καρδιολογικά (41,4%) και ενδοκρινολογικά (26,6%)
- ❑ 65 και άνω τα καρδιολογικά (54,6%) και ορθοπεδικά (24,8%)

Χρόνια νοσήματα ανά ηλικιακές ομάδες



Ανάλυση κατηγ. χρόνιων νοσημάτων ανά ηλικιακή ομάδα

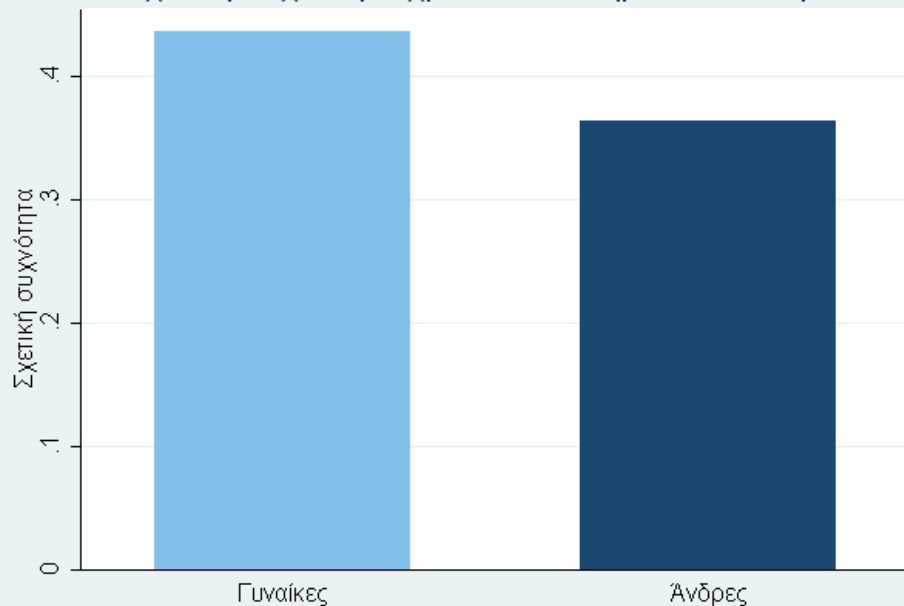


Φύλο και χρόνια νοσήματα

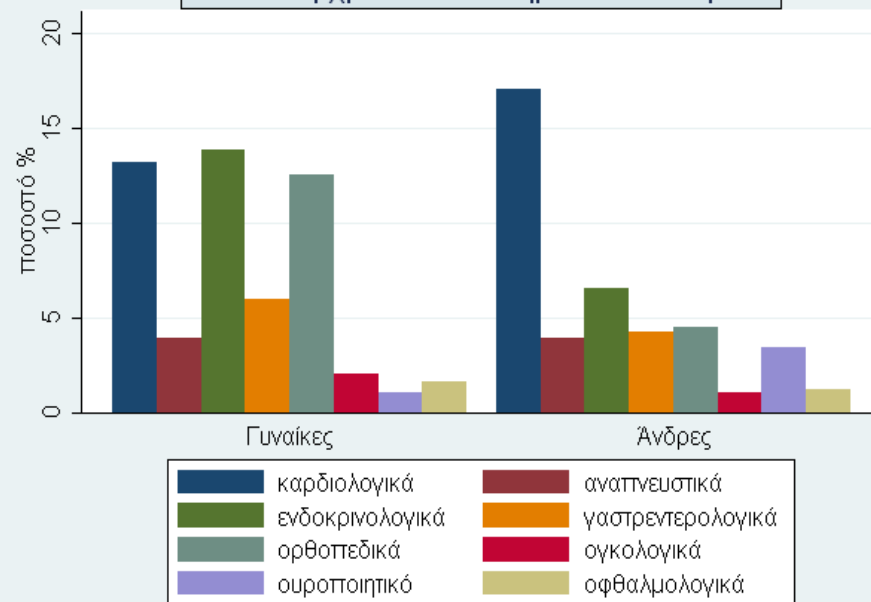
- 26% μειωμένες πιθανότητες για χρόνια νόσημα στους άντρες σε σχέση με τις γυναίκες (OR=0.739, $p<0.0001$)

- Συχνότερα στις γυναίκες τα ενδοκρινολογικά προβλήματα ενώ στους άνδρες τα καρδιολογικά

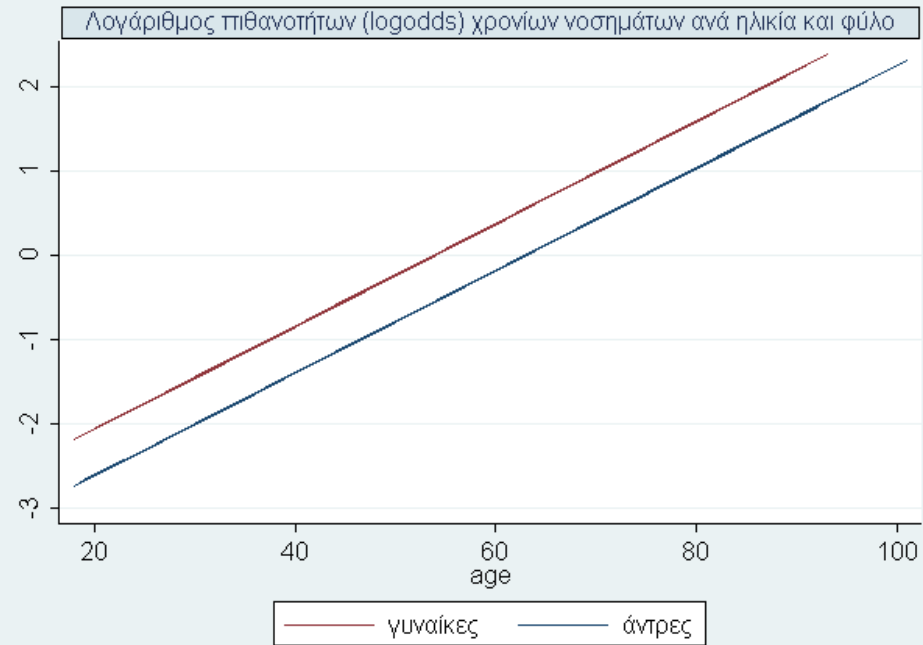
Σχετική συχνότητα χρόνιων νοσημάτων ανά φύλο



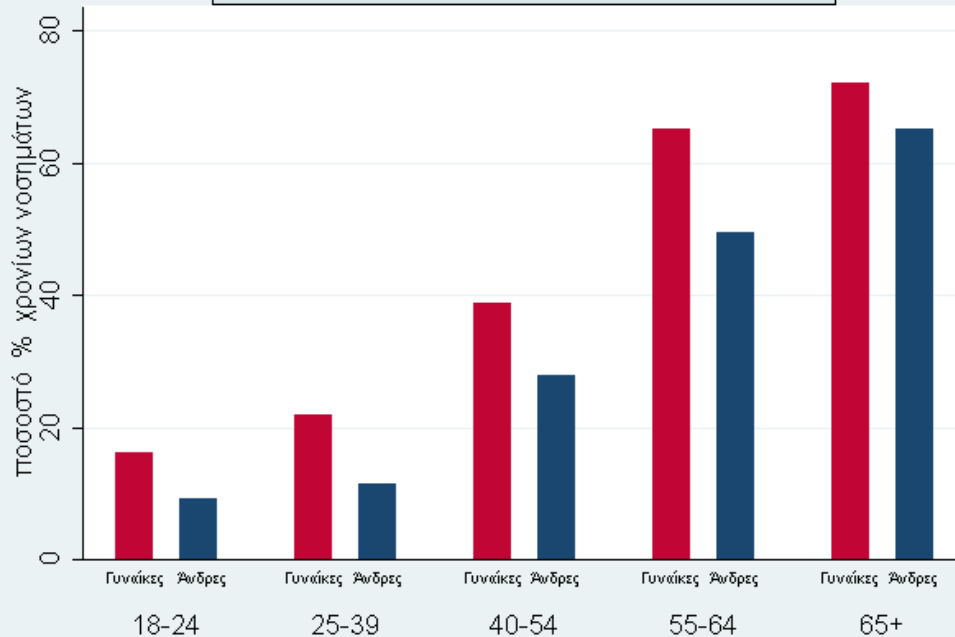
Ανάλυση χρόνιων νοσημάτων ανά φύλο



Ανάλυση ανά ηλικία και φύλο



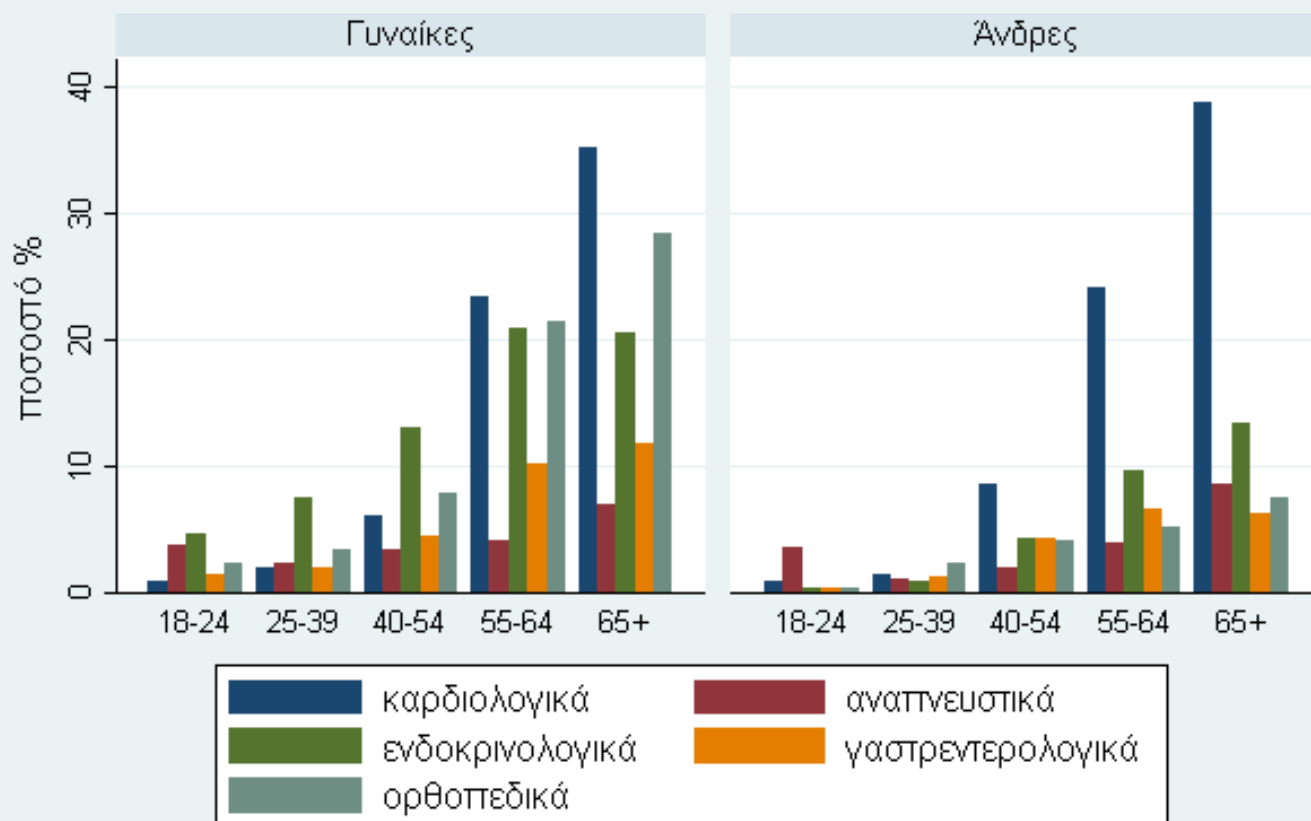
Χρόνια νοσήματα ανά ηλικία και φύλο



- 42,5% μειωμένες πιθανότητες για χρόνια νόσημα στους άνδρες σε σχέση με τις γυναίκες όταν ανήκουν στην ίδια ηλικιακή ομάδα (OR=0.574, $p < 0.0001$)

Ανάλυση ανά ηλικία και φύλο

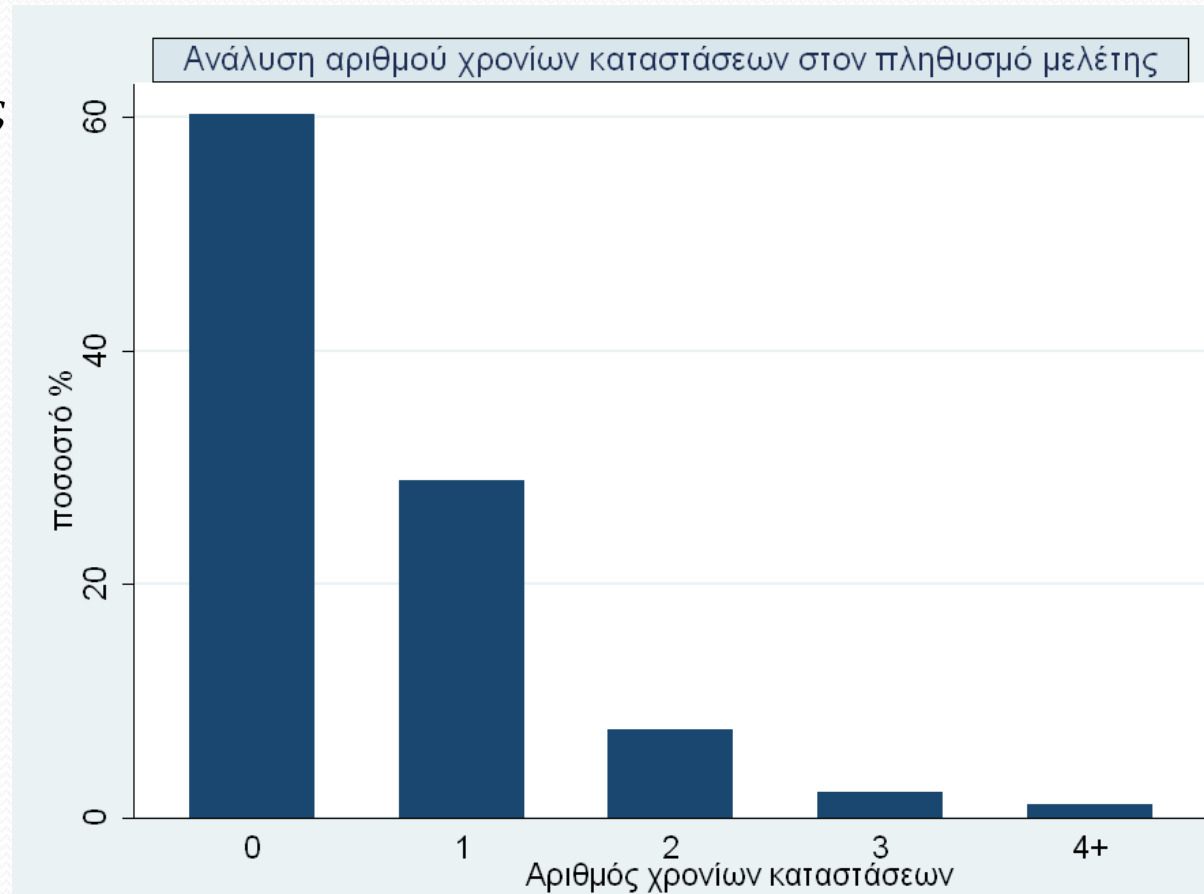
Ανάλυση χρόνιων νοσημάτων ανά ηλικιακή ομάδα και φύλο



Graphs by sex

Πολλαπλά χρόνια νοσήματα

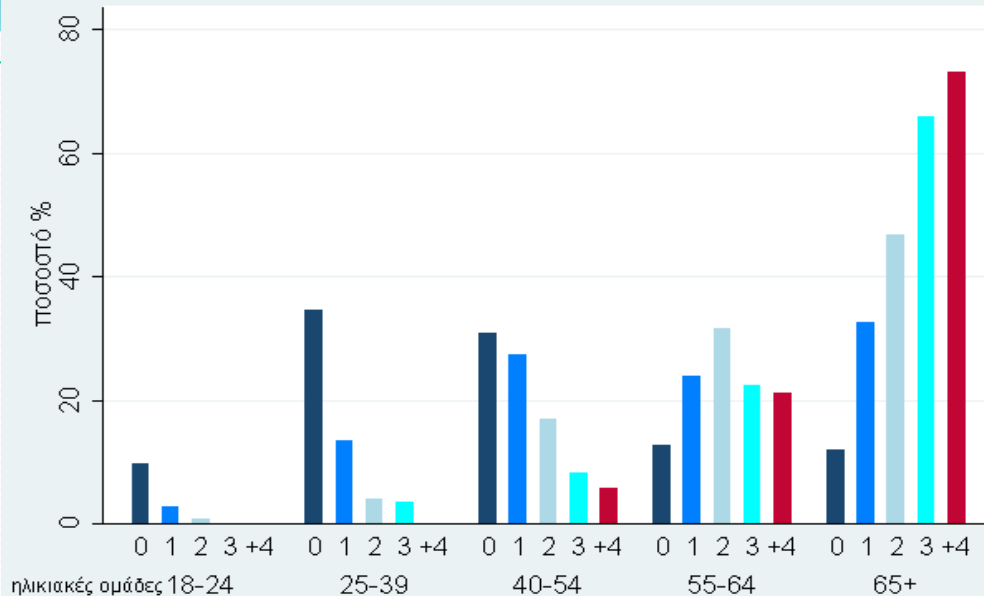
- 10,8% του πληθυσμού με περισσότερες από μία χρόνιες καταστάσεις



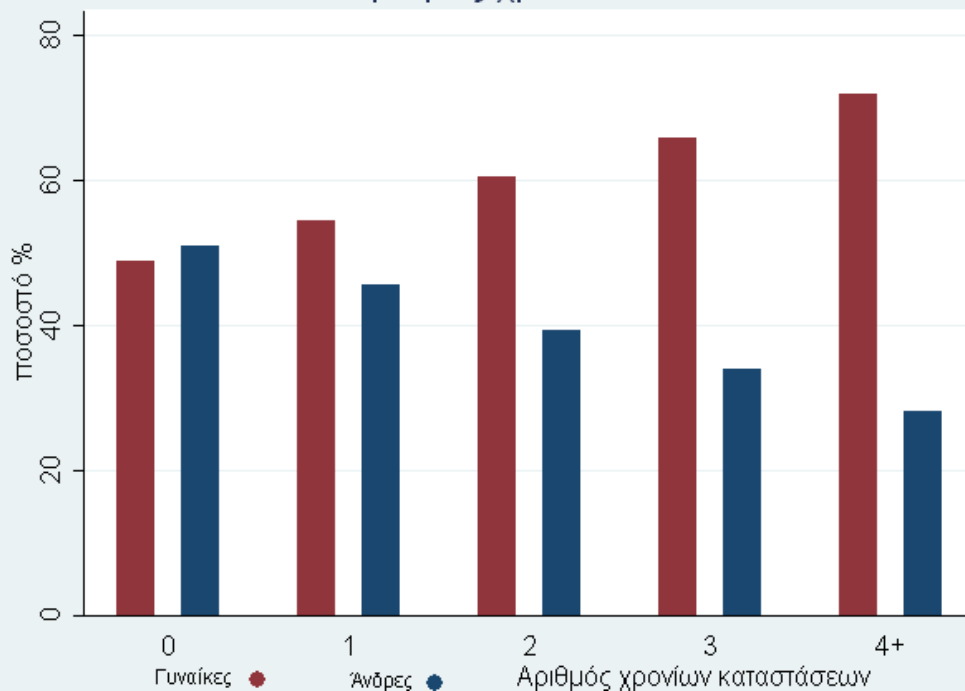
Πολλαπλά χρόνια νοσήματα

- Συχνότερα στις γυναίκες και στις μεγαλύτερες ηλικιακές ομάδες

Αριθμός χρόνιων καταστάσεων ανά ηλικιακή ομάδα

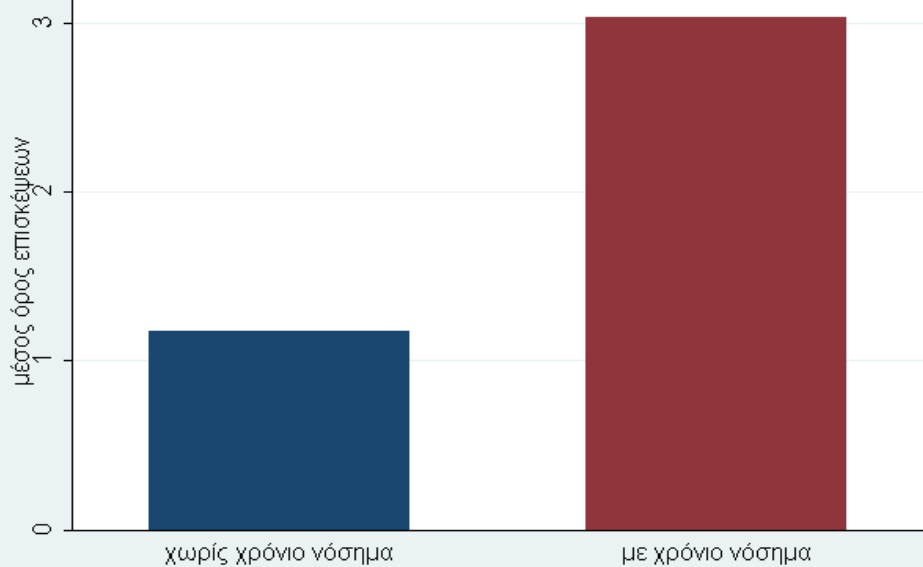


Φύλο και αριθμός χρόνιων καταστάσεων

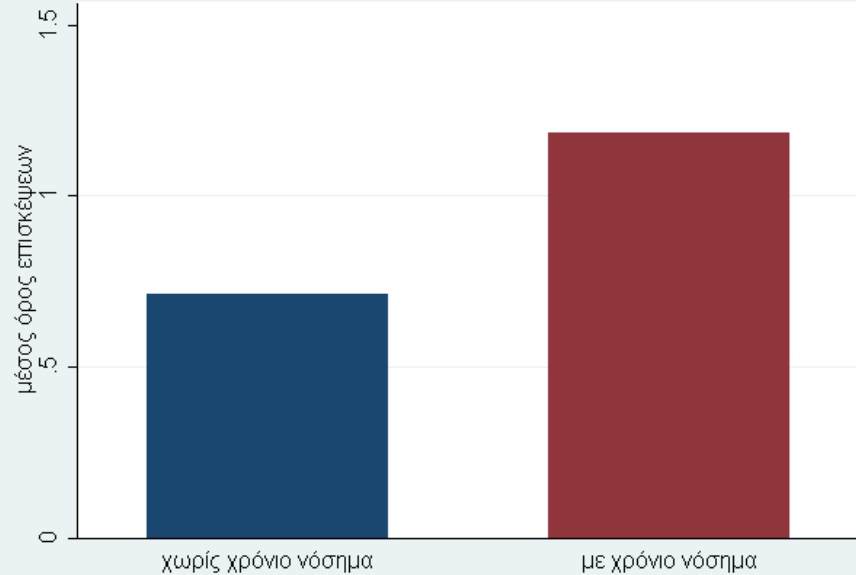


Χρήση ιατρικών υπηρεσιών και χρόνια νοσήματα

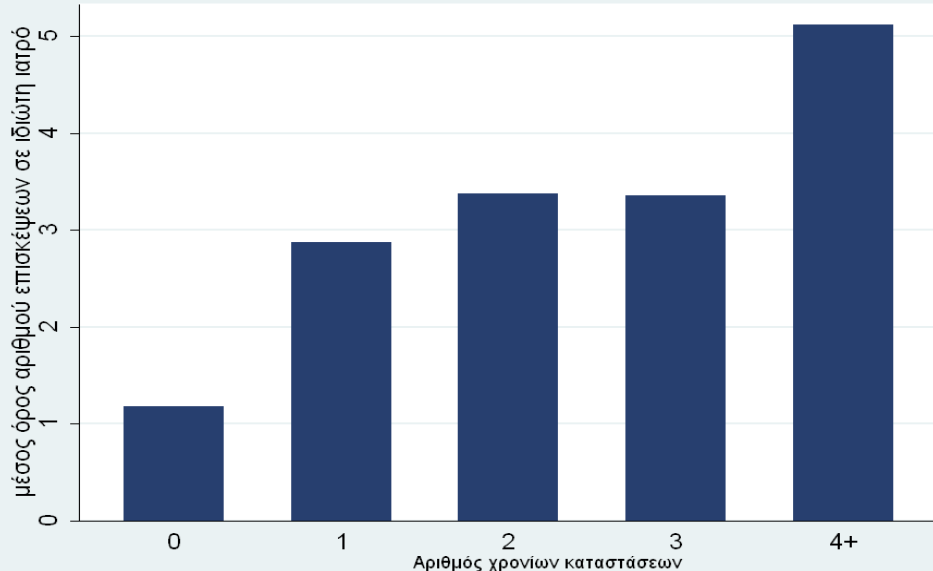
Αριθμός επισκέψεων σε ιδιώτη ιατρό (συμβεβλημένο) και χρόνια νοσήματα



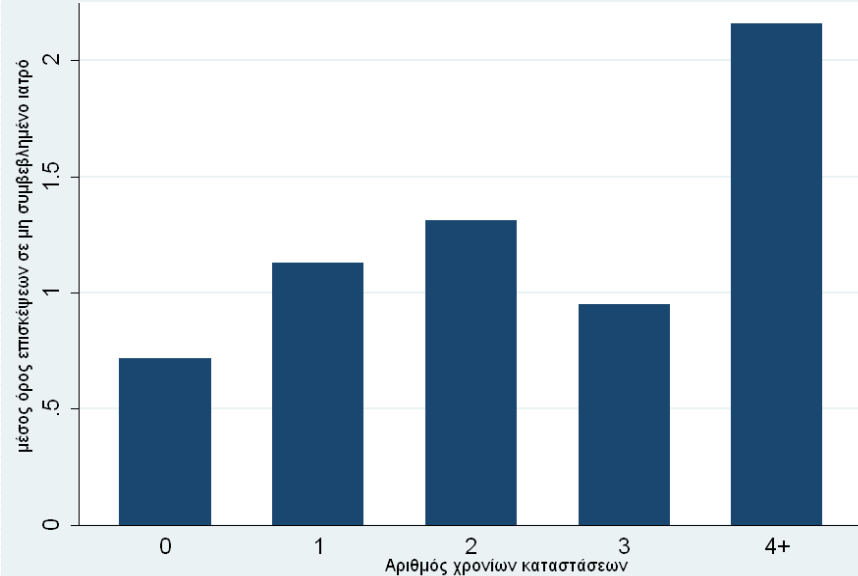
Επισκέψεις σε μη συμβεβλημένους ιατρούς και χρόνια νοσήματα



Αριθμός επισκέψεων σε ιδιώτη ιατρό ανά αριθμό χρόνιων καταστάσεων

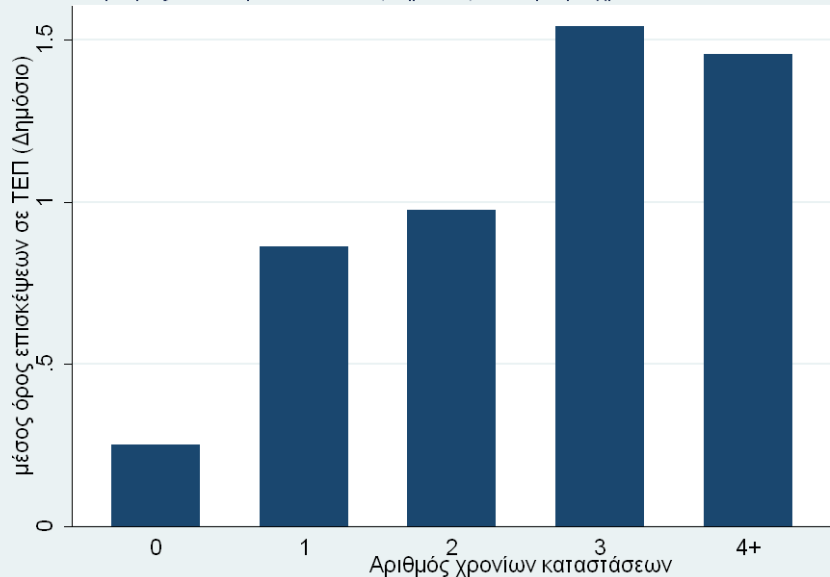


Αριθμός επισκέψεων σε μη συμβεβλημένο ιατρό ανά αριθμό χρόνιων καταστάσεων

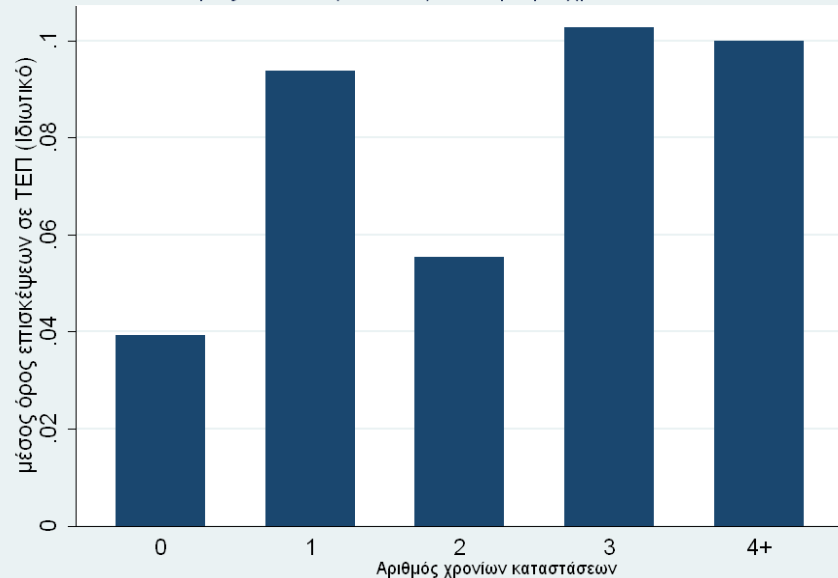


Χρήση ιατρικών υπηρεσιών και χρόνια νοσήματα

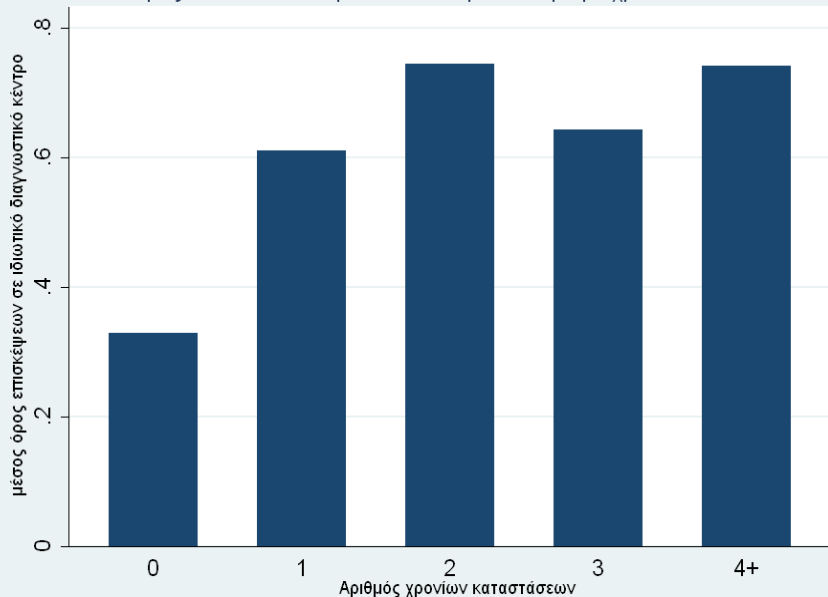
Αριθμός επισκέψεων σε ΤΕΠ (Δημόσιο) ανά αριθμό χρόνιων καταστάσεων



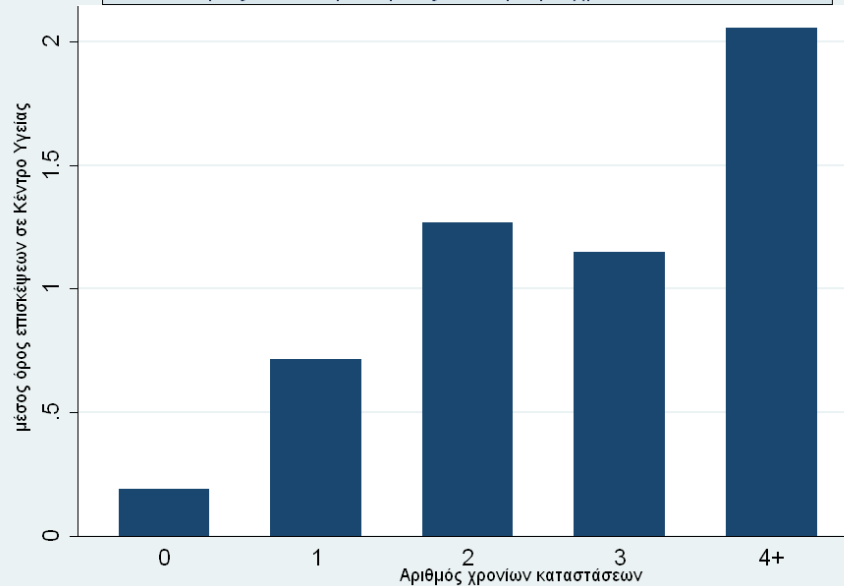
Επισκέψεις σε ΤΕΠ (Ιδιωτικό) ανά αριθμό χρόνιων καταστάσεων



Επισκέψεις σε Ιδιωτικό Διαγνωστικό κέντρο ανά αριθμό χρόνιων καταστάσεων

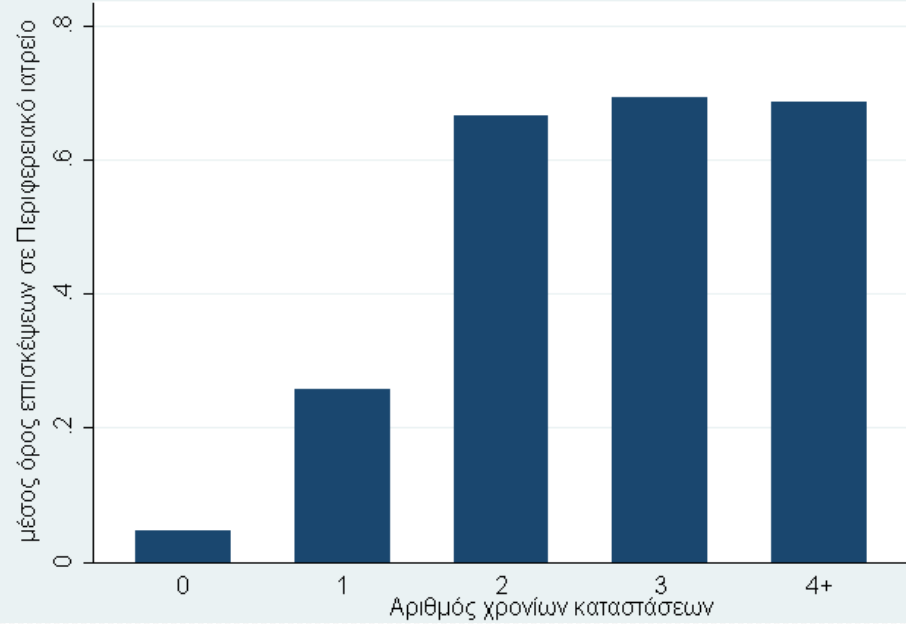


Επισκέψεις σε Κέντρα Υγείας ανά αριθμό χρόνιων καταστάσεων

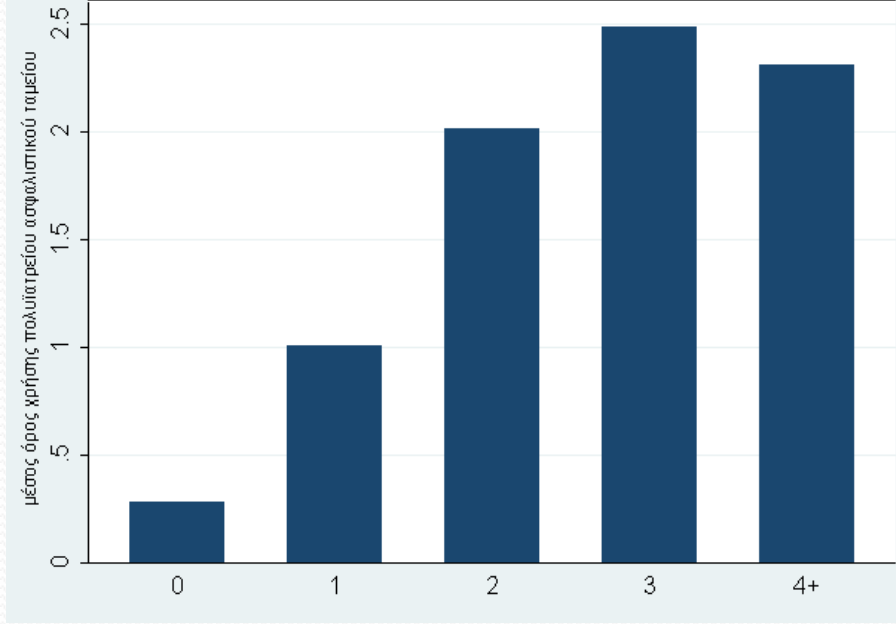


Χρήση ιατρικών υπηρεσιών και χρόνια νοσήματα

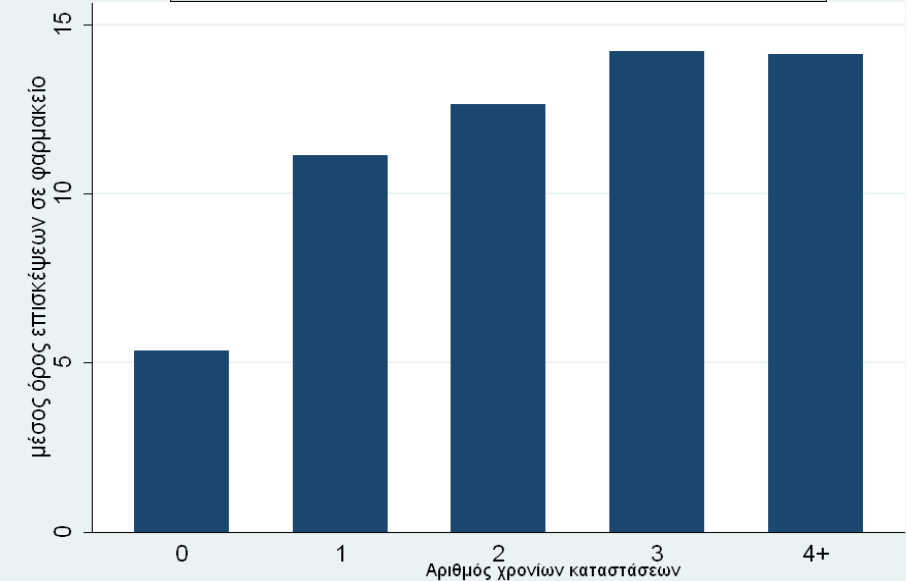
Επισκέψεις σε Περιφερειακό ιατρείο ανά αρ. χρόνιων καταστάσεων



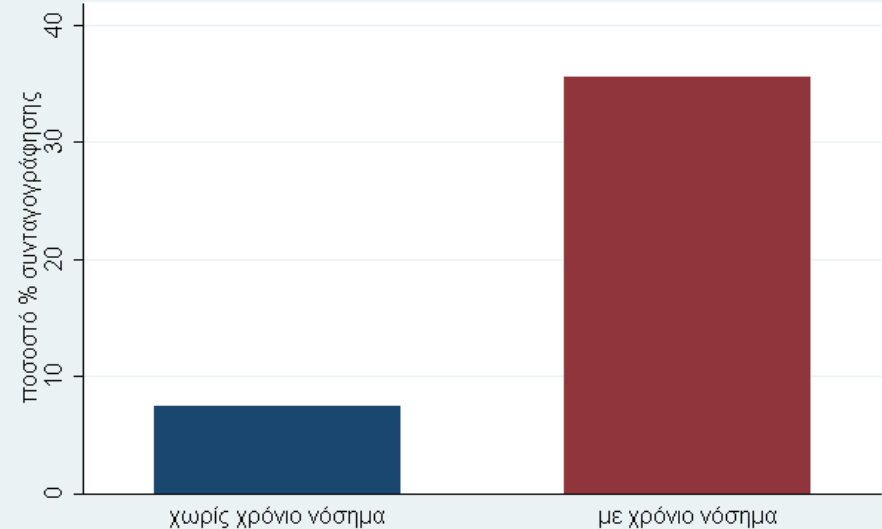
Επισκέψεις σε πολυϊατρείο ασφαλιστικού ταμείου ανά αρ. χρόνιων καταστάσεων



Χρήση Φαρμακείων ανά αριθμό χρόνιων καταστάσεων

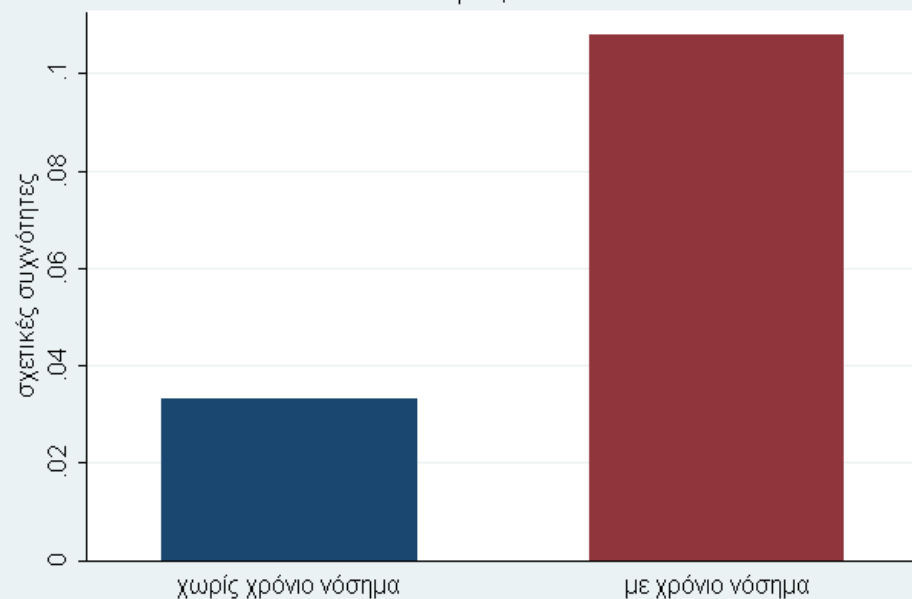


Αναγραφή συνταγών και χρόνια νοσήματα
(τον τελευταίο μήνα)

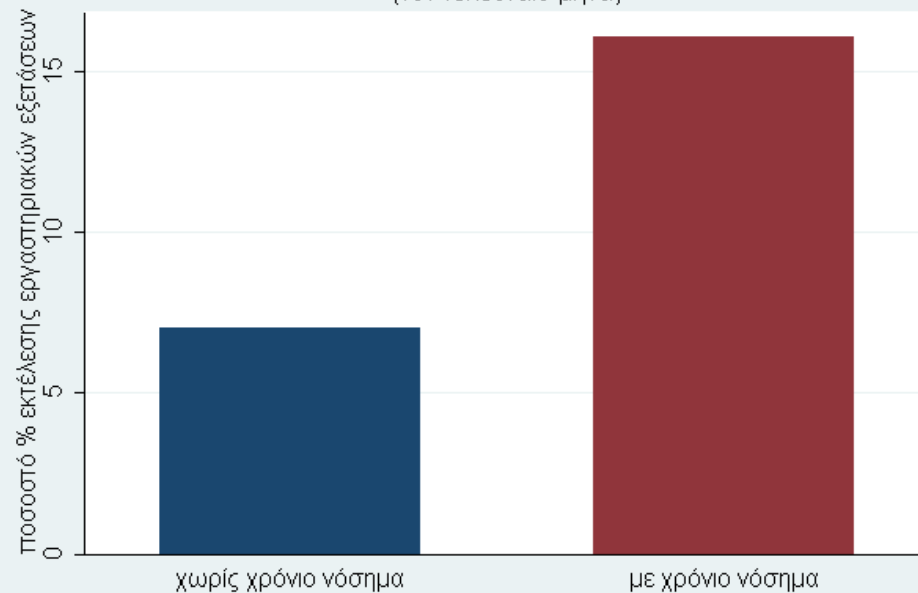


Χρήση ιατρικών υπηρεσιών και χρόνια νοσήματα

Σχετική συχνότητα εισαγωγών σε Δημόσιο Νοσοκομείο και χρόνια νοσήματα
 $p < 0,005$

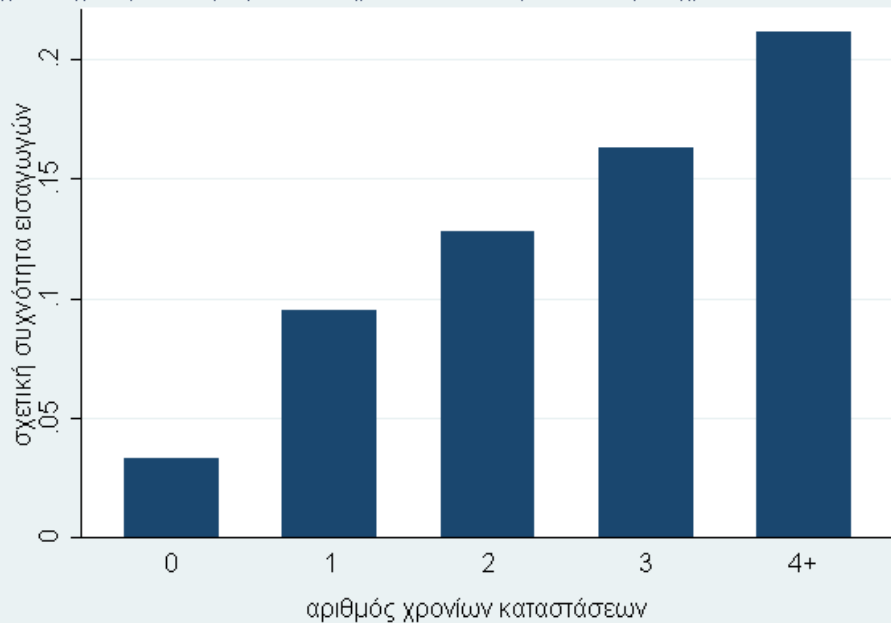


Εκτέλεση εργαστηριακών εξετάσεων και χρόνια νοσήματα
(τον τελευταίο μήνα)

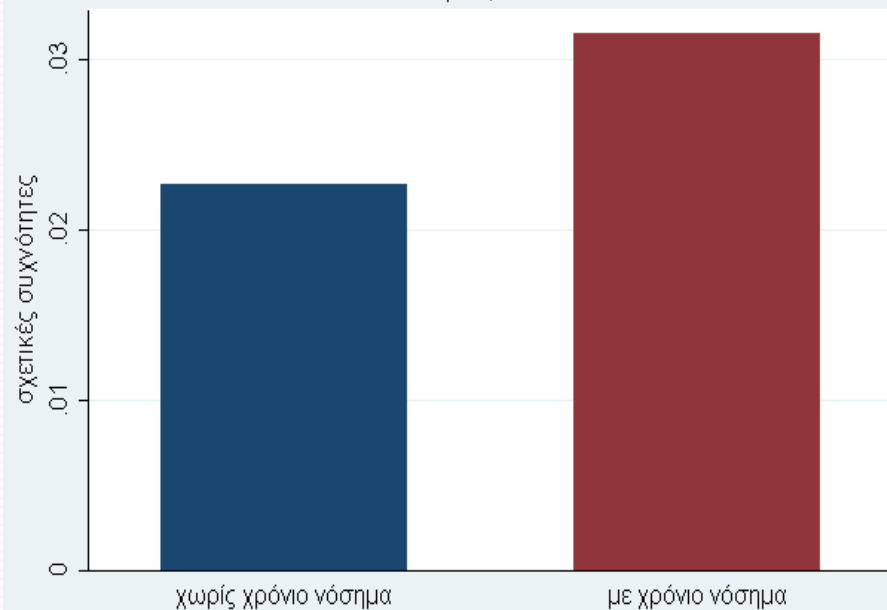


Χρήση ιατρικών υπηρεσιών και χρόνια νοσήματα

Σχετ. συχνότητα εισαγωγών σε Δημόσιο Νοσοκομείο ανά αριθ. χρόνιων καταστάσεων

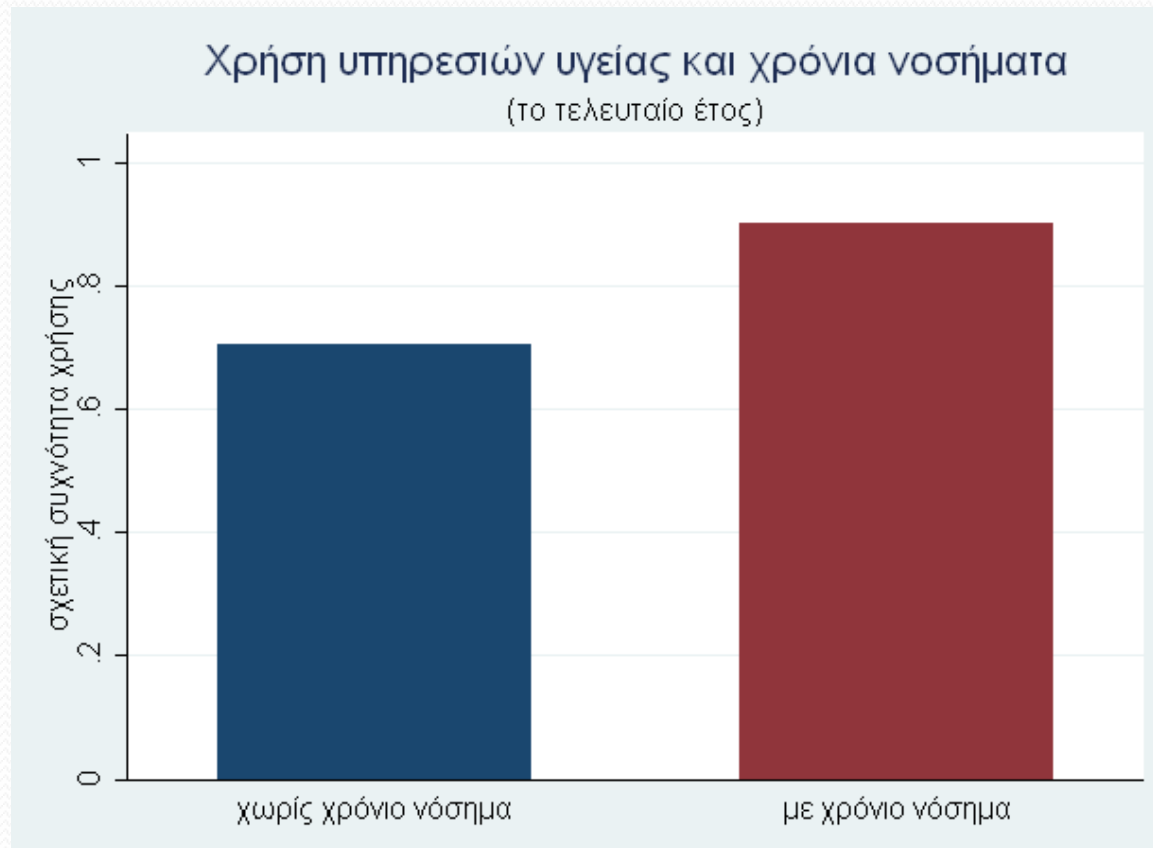


Σχετική συχνότητα εισαγωγών σε Ιδιωτικό νοσοκομείο και χρόνια νοσήματα
 $p=0,029$

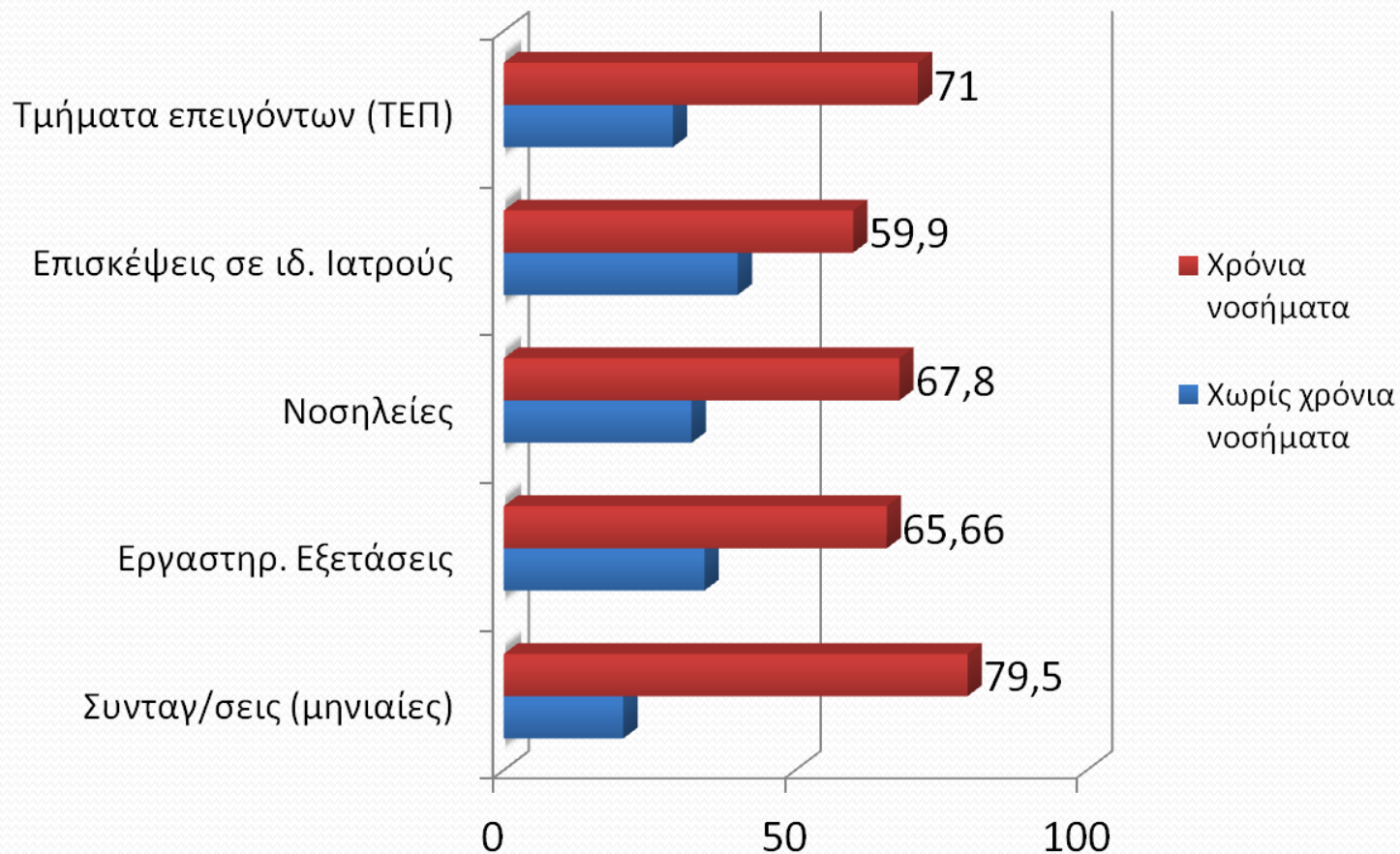


Χρήση ιατρικών υπηρεσιών και χρόνια νοσήματα

- 278% μεγαλύτερες πιθανότητες να έχουν χρησιμοποιήσει οποιαδήποτε υγειονομική υπηρεσία κατά το τελευταίο έτος σε σχέση με τα άτομα χωρίς χρόνια νόσημα (OR=3.784, $p < 0.0001$)

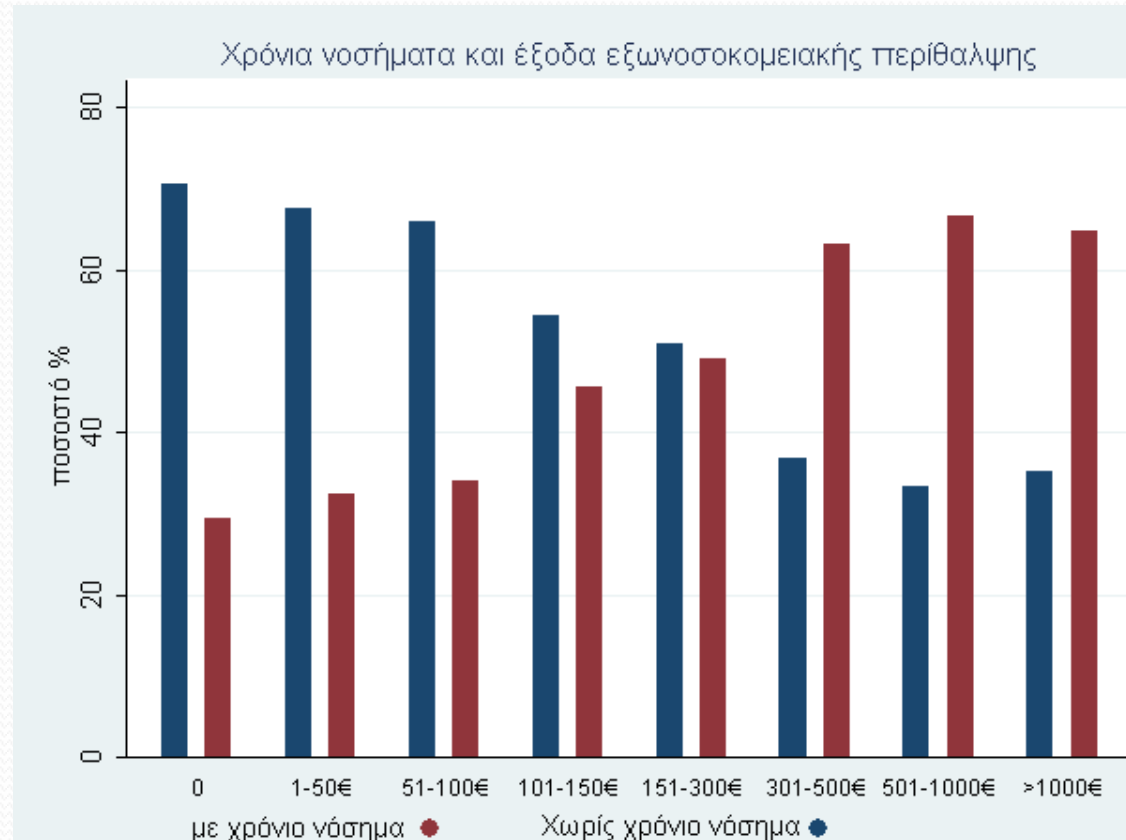


Χρόνια Νοσήματα και χρήση Υπηρεσιών Υγείας



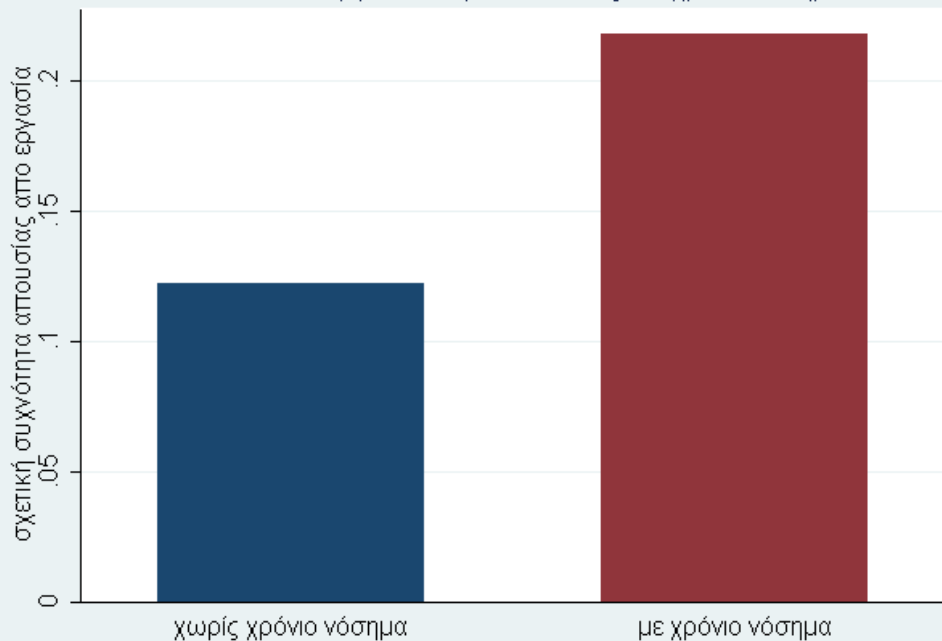
Χρόνια νοσήματα και έξοδα εξωνοσοκομειακής περίθαλψης

Τα άτομα που δήλωσαν πάνω από 1000€ έξοδα και 500€ - 1000€ είχαν 343% και 381% μεγαλύτερες πιθανότητες αντίστοιχα, να έχουν χρόνια νόσημα σε σχέση με τα άτομα που δήλωσαν μηδενικά έξοδα εξωνοσοκομειακής περίθαλψης (OR=4.43 και OR=4.812, $p < 0.0001$ και για τα δύο)

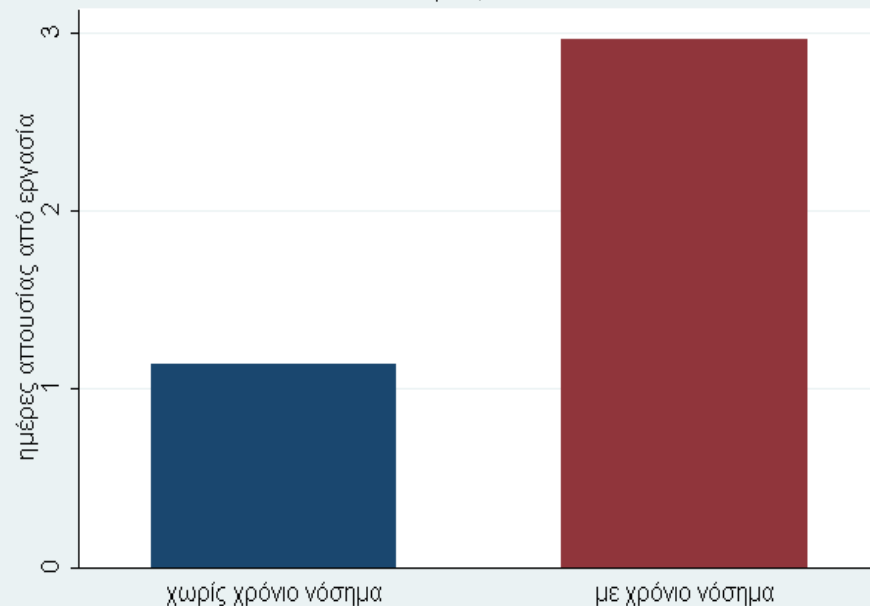


Εργασία και ώρες απουσίας από εργασία και χρόνια νόσημα

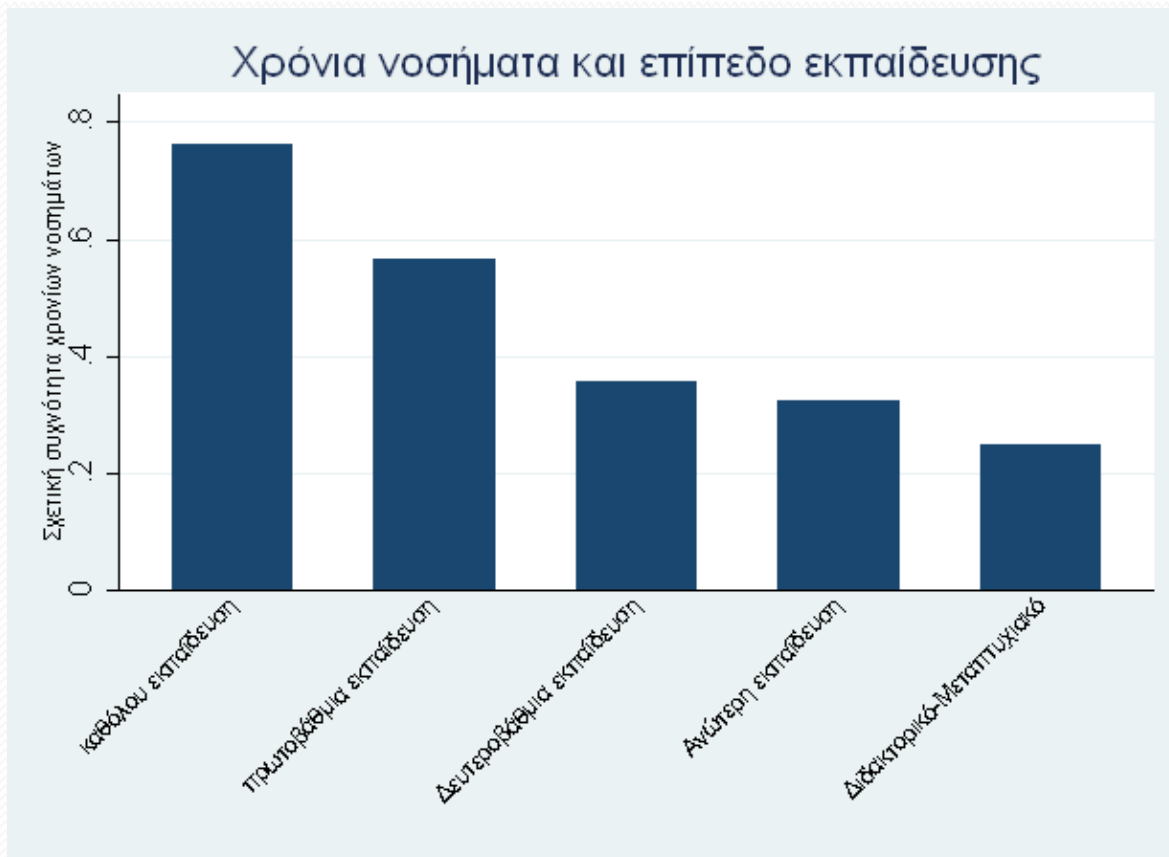
Απουσία από εργασία λόγω ασθένειας και χρόνια νοσήματα



Ημέρες απουσίας από εργασία λόγω ασθένειας και χρόνια νοσήματα
 $p < 0,005$

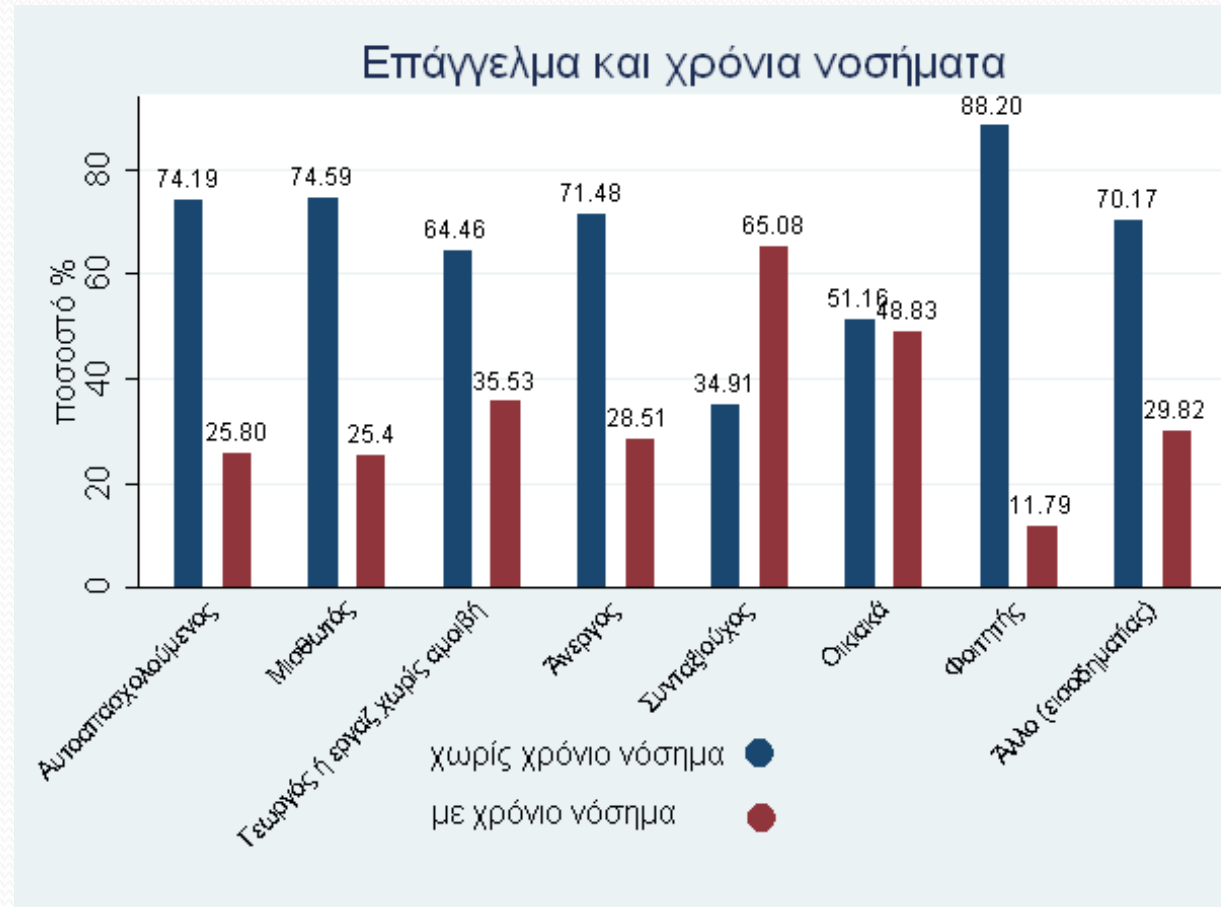


Σχέση με εκπαίδευση

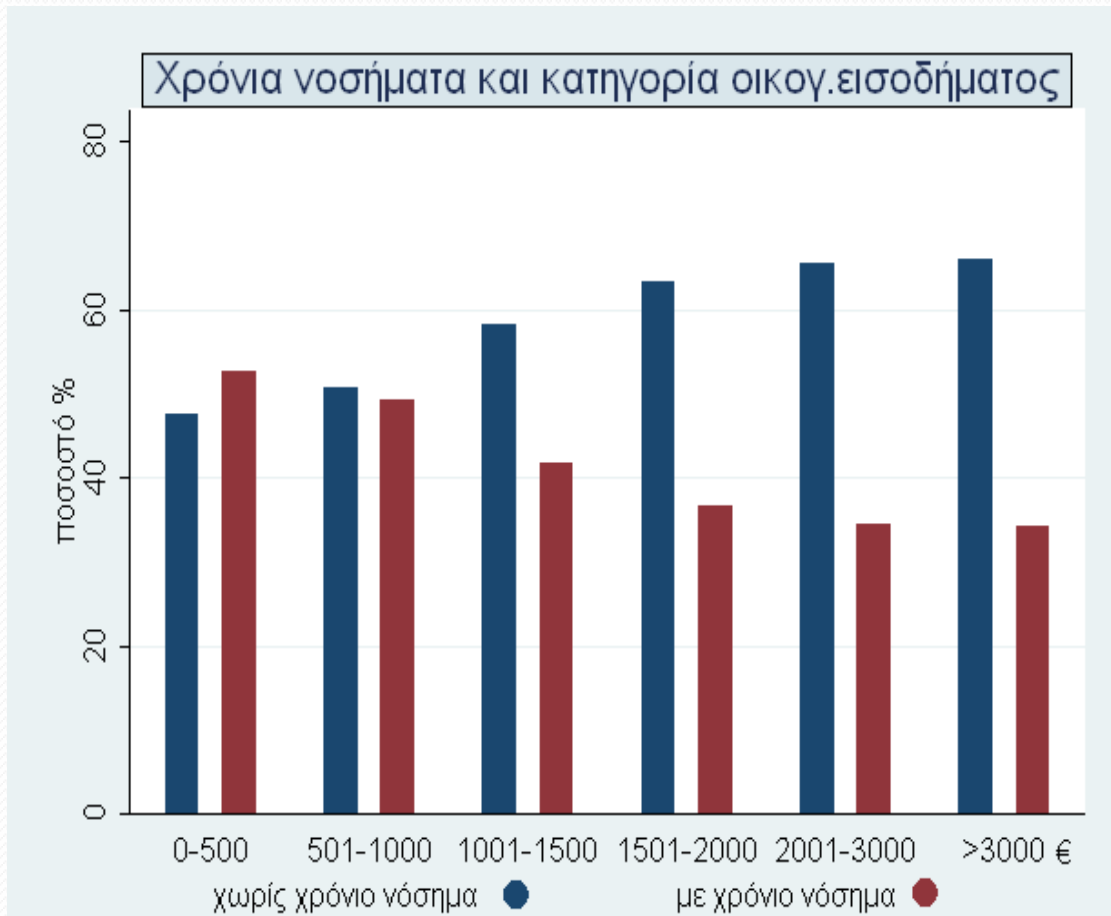


Σχέση με το επάγγελμα

Μετά από τη διόρθωση για την ηλικία οι άνεργοι είχαν 63% μεγαλύτερη πιθανότητα για χρόνια νόσημα σε σχέση με την ομάδα των αυτοαπασχολούμενων (OR=1.634, $p<0.0001$)

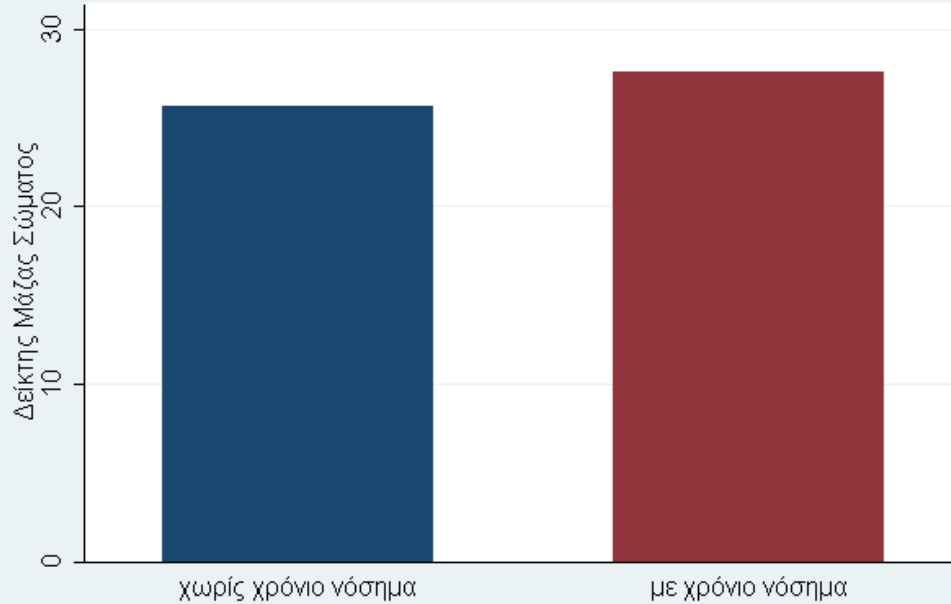


Οικογ. Εισόδημα και χρόνια νοσήματα



Παράγοντες κινδύνου και χρόνια νοσήματα

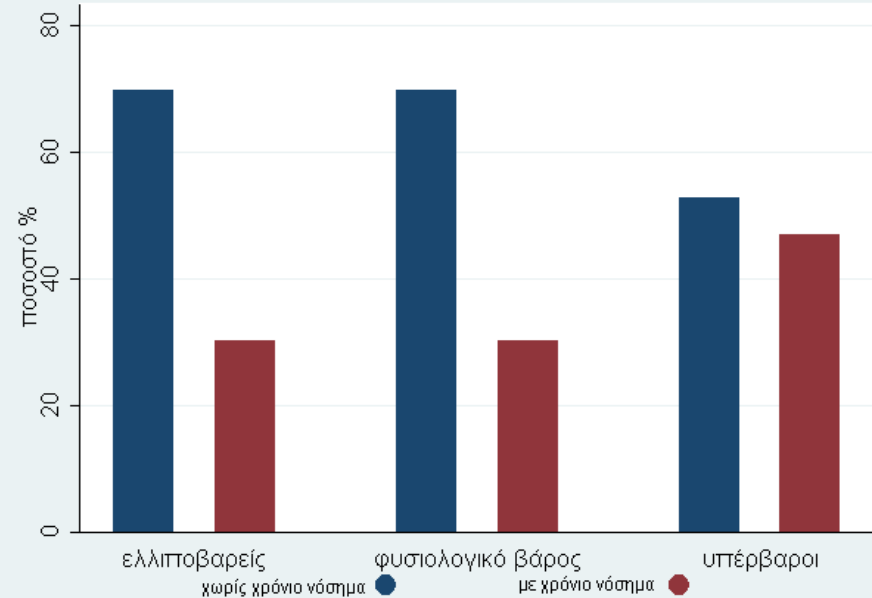
Χρόνια νοσήματα και Δείκτης Μάζας Σώματος
 $p < 0,005$

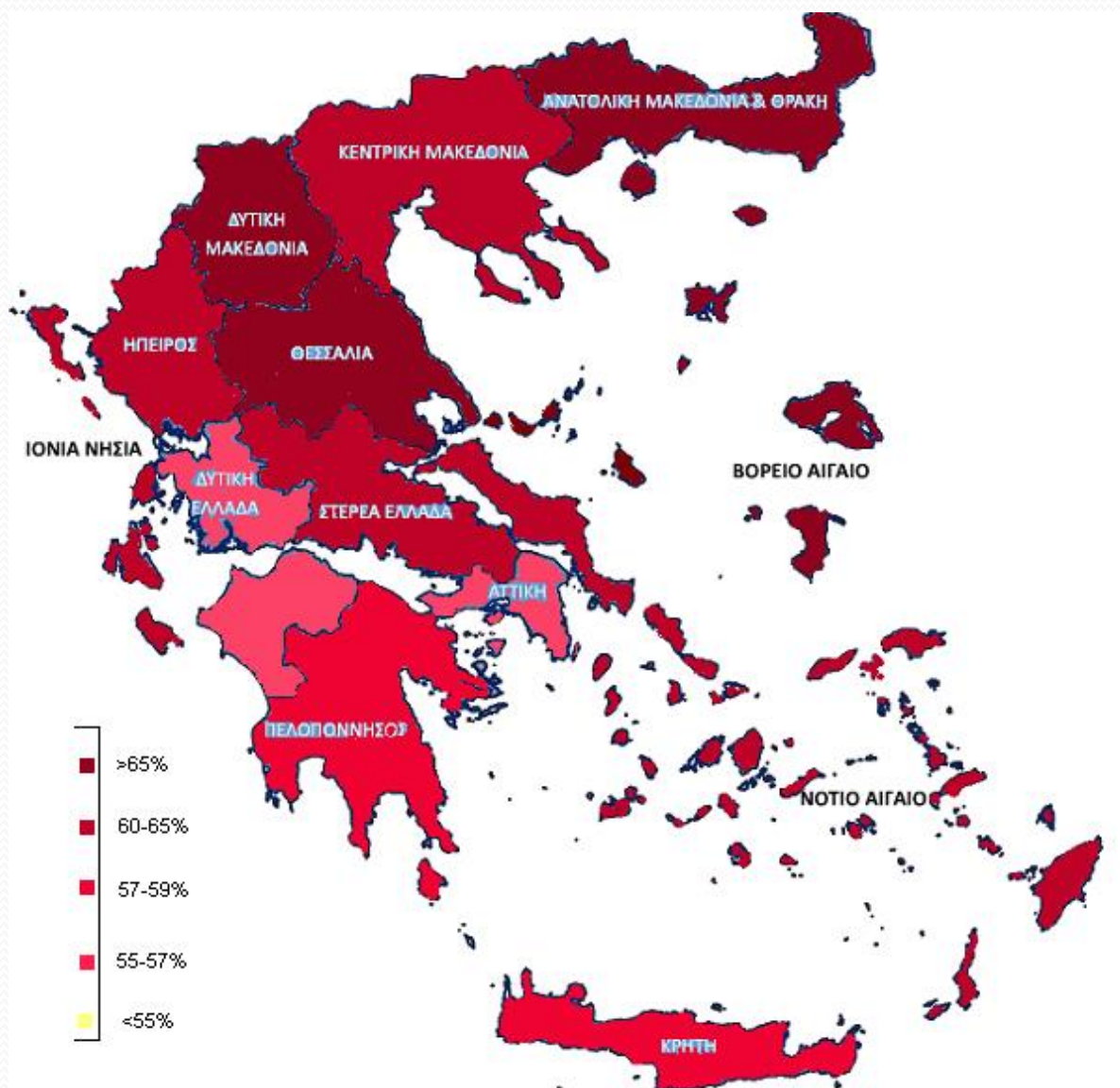


Τα παχύσαρκα άτομα είχαν διπλάσιες πιθανότητες να έχουν κάποιο χρόνια νόσημα συγκρινόμενα με τα φυσιολογικά άτομα (OR=2.048, $p < 0.0001$)

Για κάθε μονάδα αύξησης του Δείκτη Μάζας Σώματος αναμένεται αύξηση των πιθανοτήτων (odds) για χρόνια νόσημα κατά 9,5%

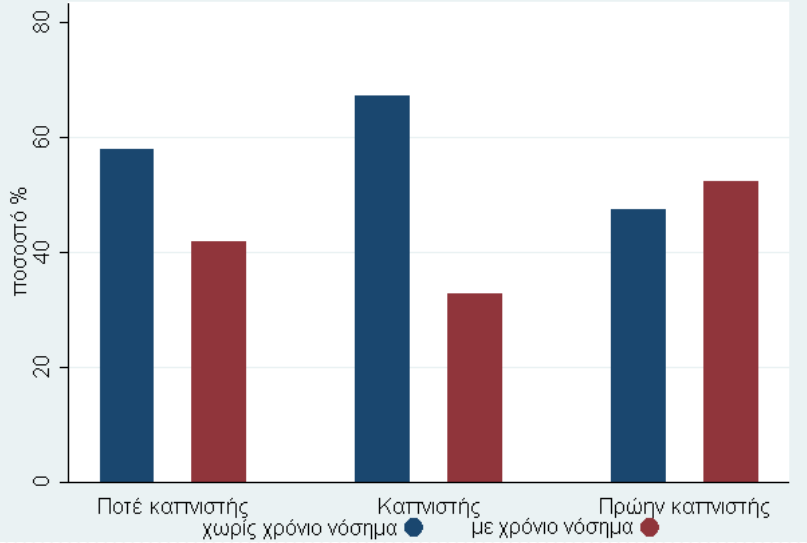
Χρόνια νοσήματα ανά κατηγορία Δείκτη Μάζας Σώματος





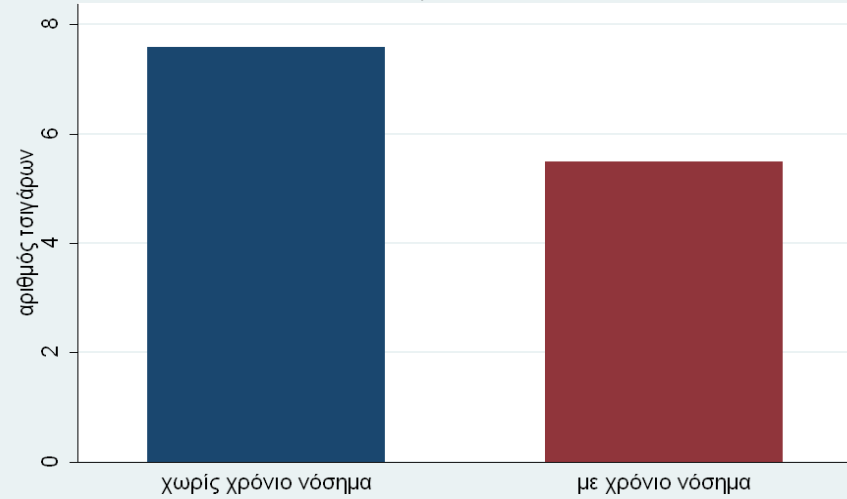
Κάπνισμα και χρόνια νοσήματα

Χρόνια νοσήματα και συνήθεια καπνίσματος



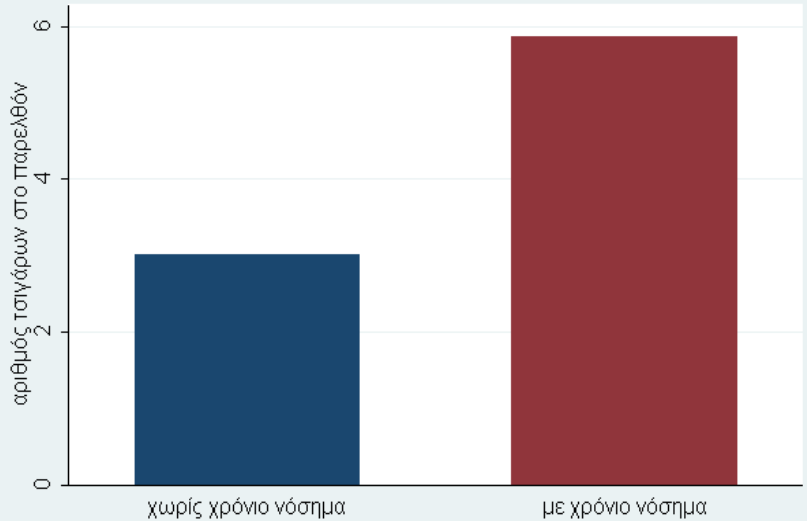
Χρόνια νοσήματα και αριθμός τσιγάρων

$p < 0,005$

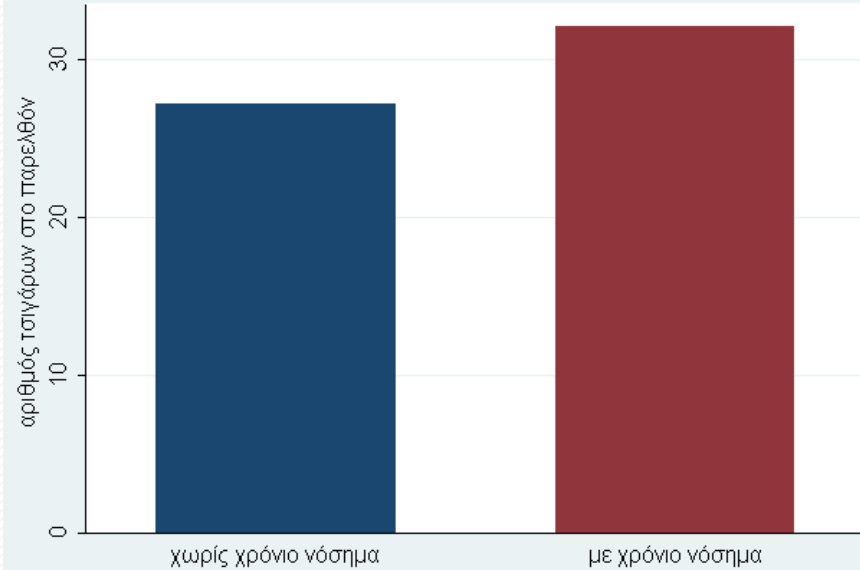


Χρόνια νοσήματα και αριθμός τσιγάρων στο παρελθόν

$p < 0,005$

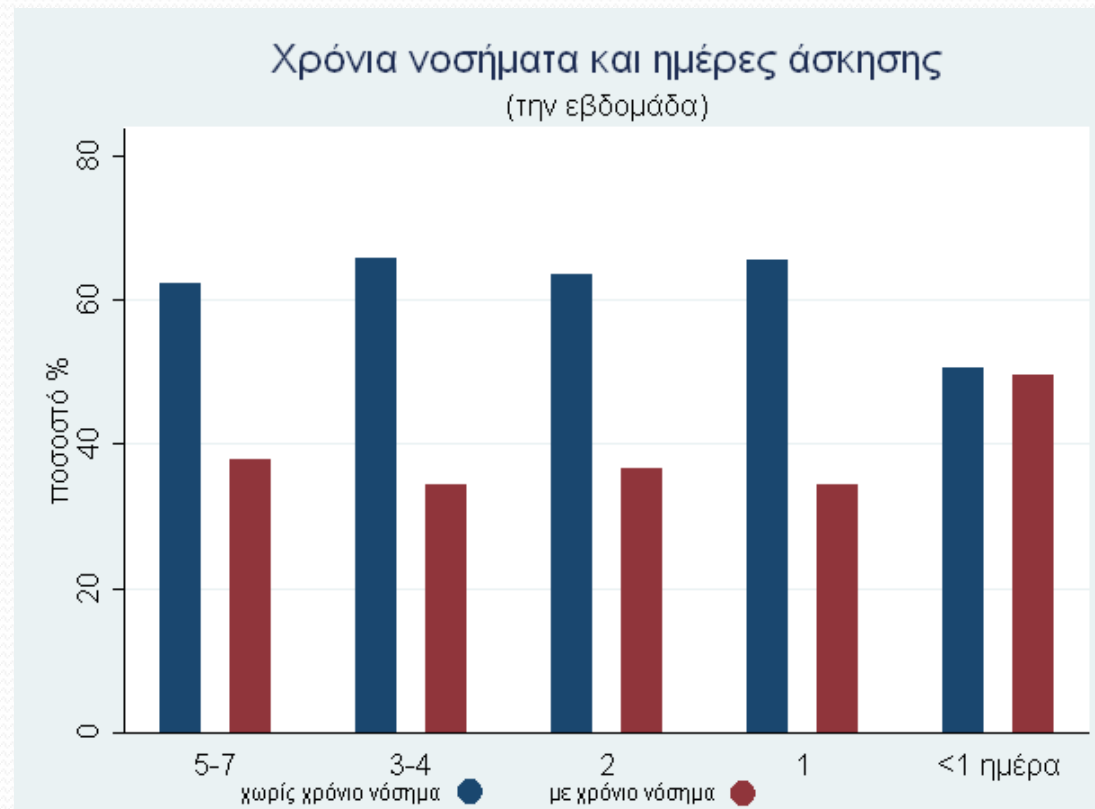


Χρόνια νοσήματα και αριθμός τσιγάρων στο παρελθόν (πρώην καπνιστές)



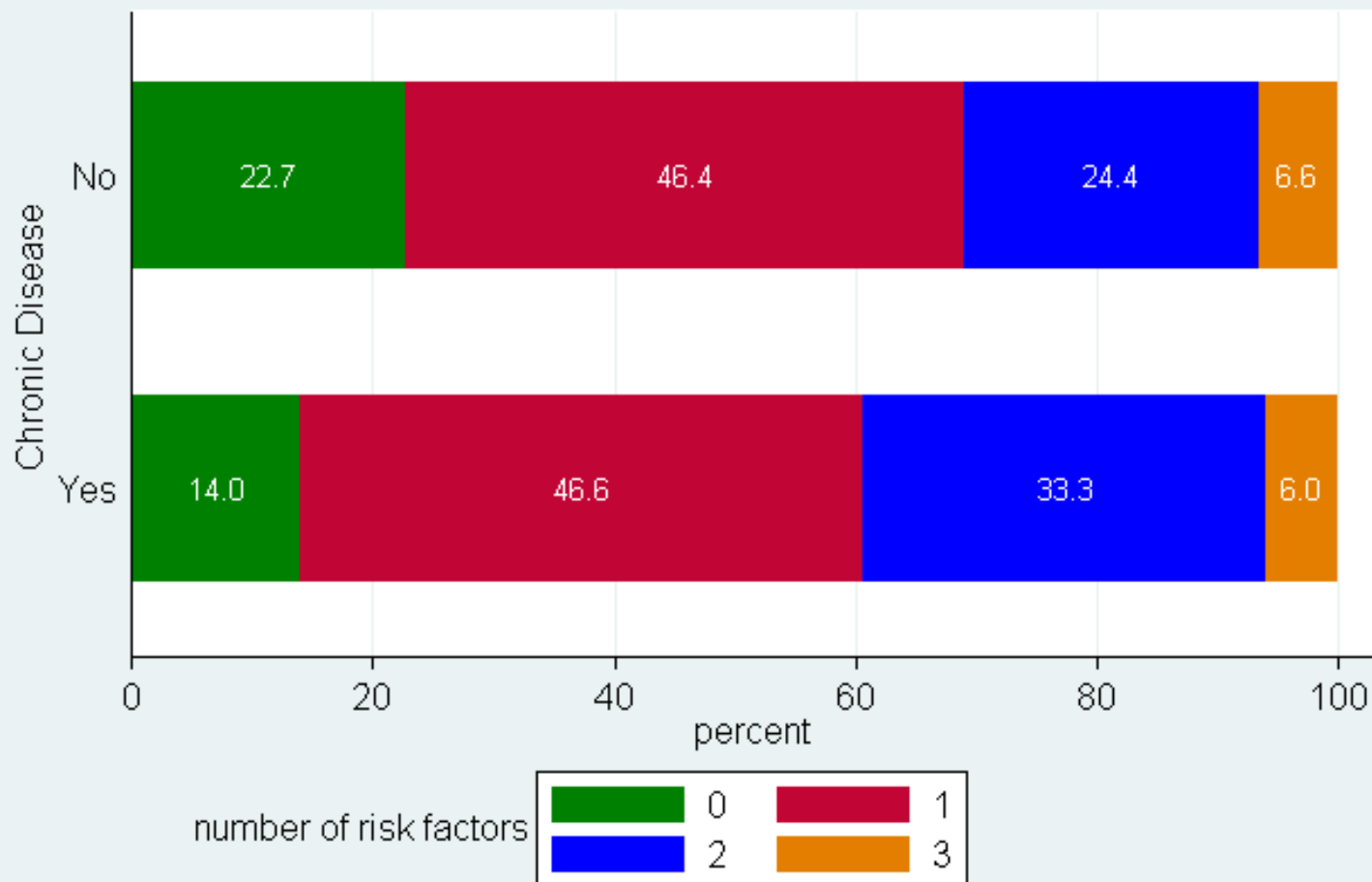
Άσκηση και παρουσία χρόνιων νοσημάτων

Άτομα με φυσική άσκηση λιγότερο από 1 φορά την εβδομάδα είχαν 62% μεγαλύτερη πιθανότητα να έχουν κάποιο χρόνια νόσημα σε σχέση με τα άτομα που ασκούνταν 5-7 φορές την εβδομάδα (OR=1.620, $p < 0.0001$)

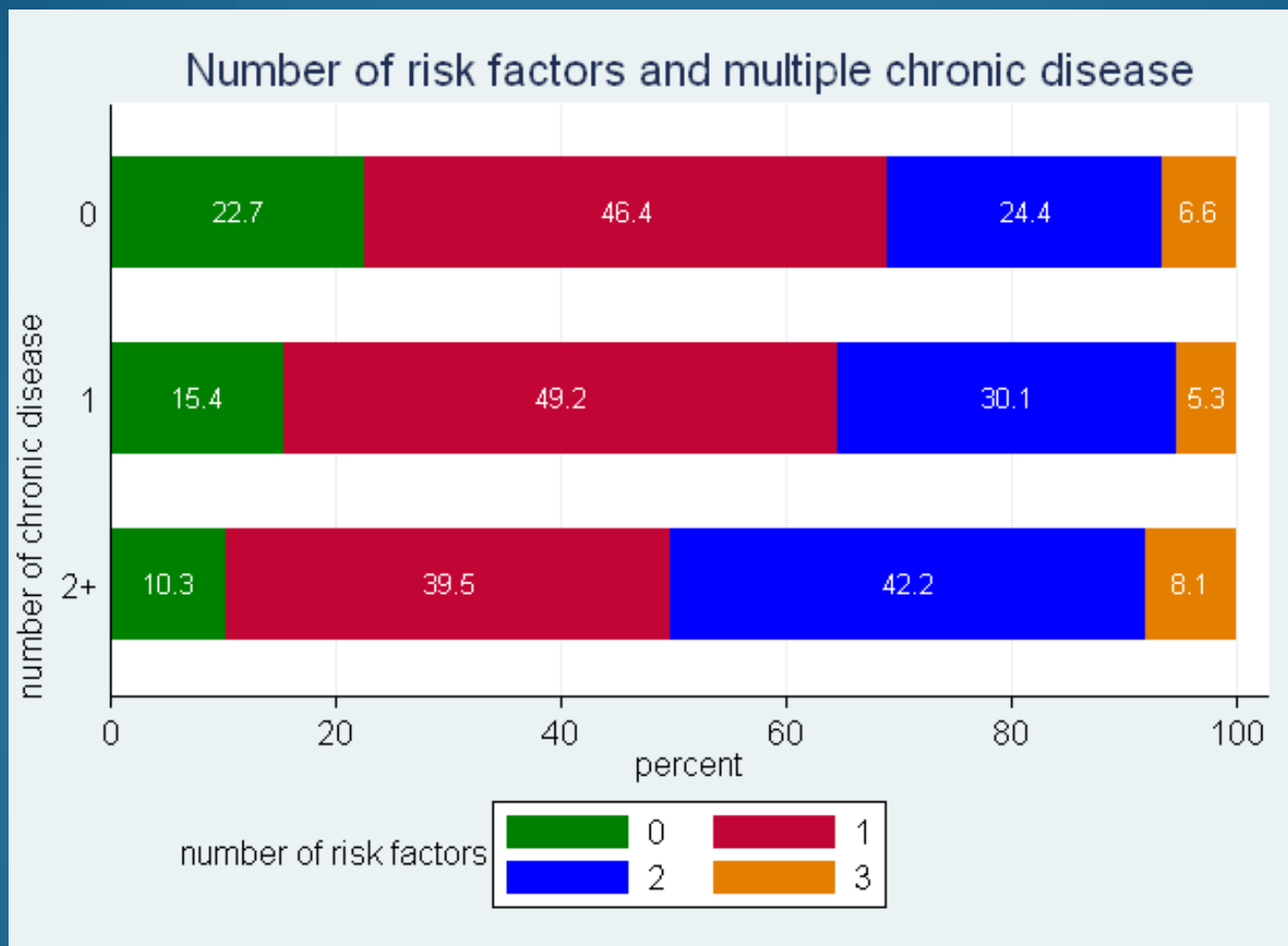


Χρόνια νοσήματα

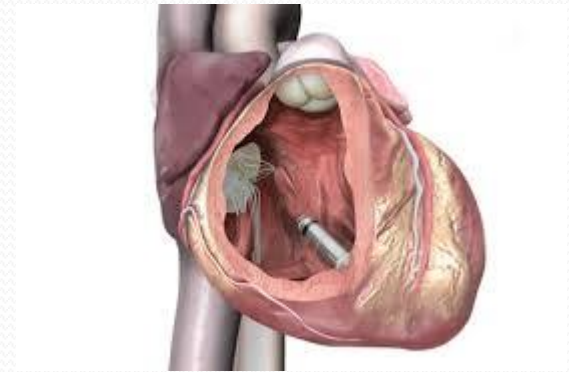
Association of Chronic Disease and risk factors



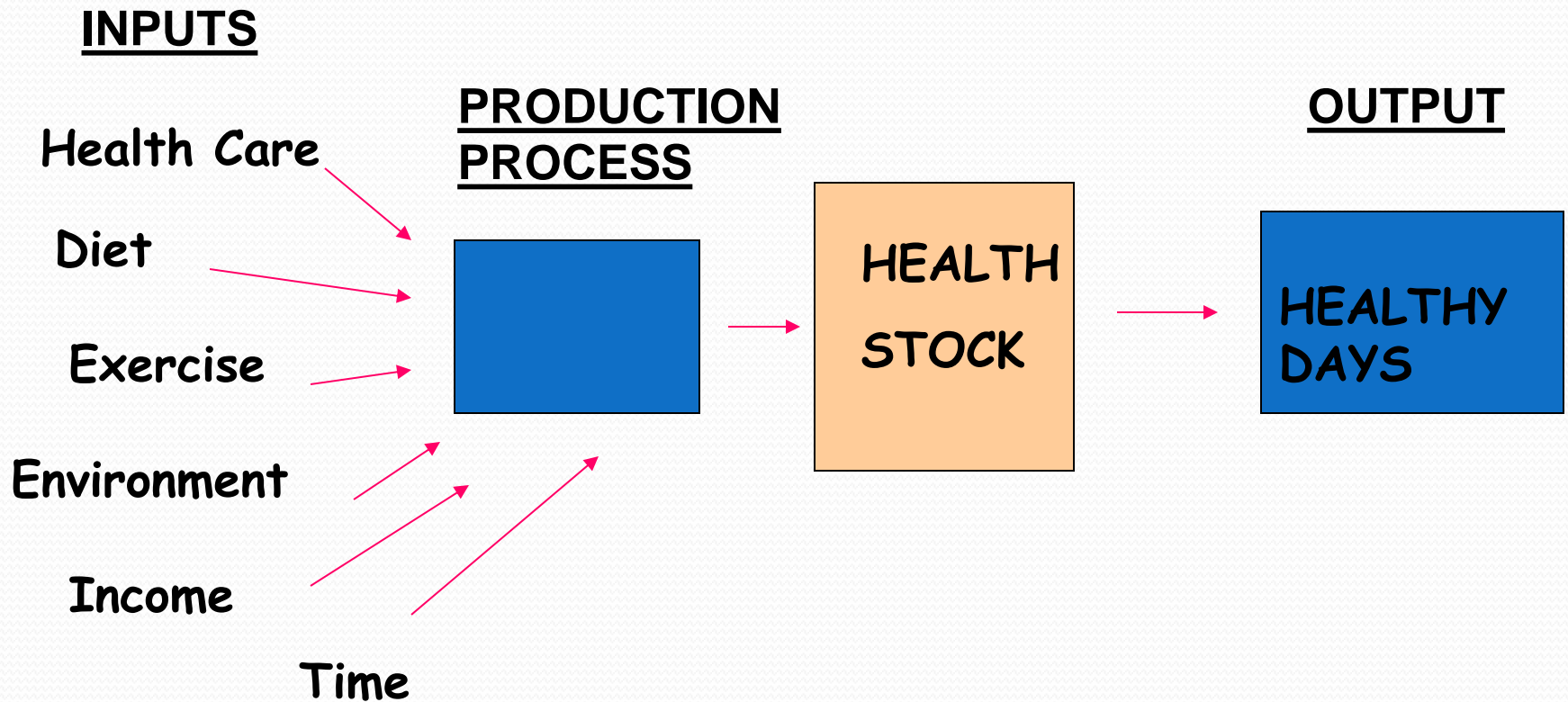
Πολλαπλά νοσήματα



Μεγαλύτερη εφεύρεση-αλλαγή στην Υγεία τον 21^ο αιώνα;



Investing in health



Μεγαλύτερη εφεύρεση-αλλαγή στην Υγεία τον 21^ο αιώνα;

